

**Produktname: NuMA Kaninchen-Polyclonal-Antikörper****Katalog-Nr.: APRab14975**

Nur für Forschungszwecke.

**Zusammenfassung**

<b>Beschreibung</b>	polyklonaler Kaninchenantikörper
<b>Host</b>	Kaninchen
<b>Anwendung</b>	WB,IHC,ICC/IF,ELISA
<b>Reaktivität</b>	Mensch, Ratte, Maus
<b>Konjugation</b>	Unkonjugiert
<b>Modifikation</b>	Unverändert
<b>Isotyp</b>	IgG
<b>Klonalität</b>	Polyklonal
<b>Form</b>	Flüssig
<b>Konzentration</b>	1 mg/ml
<b>Lagerung</b>	Aliquotieren und bei -20°C lagern (12 Monate haltbar).Frost/Tau-Zyklen vermeiden.
<b>Versand</b>	Eisbeutel
<b>Puffer</b>	Flüssigkeit in PBS mit 50 % Glycerin, 0,5 % Schutzprotein und 0,02 % Konservierungsmittel vom neuen Typ N.
<b>Aufreinigung</b>	Affinitätsreinigung

**Anwendung**

<b>Verdünnungsverhältnis</b>	WB 1:500-1:2000,IHC 1:100-1:300,ICC/IF 1:50-1:200,ELISA 1:5000-1:10000
<b>Molekulargewicht</b>	240kDa

**Antigen-Informationen**

<b>Genname</b>	NUMA1
<b>Alternative Namen</b>	NUMA1; NUMA; Nuclear mitotic apparatus protein 1; NuMA protein; SP-H antigen
<b>Gen-ID</b>	4926.0
<b>SwissProt ID</b>	Q14980
<b>Immunogen</b>	Das Antiserum wurde gegen ein synthetisches Peptid hergestellt, das vom humanen NUMA1 abgeleitet ist. Aminosäurebereich: 334–383

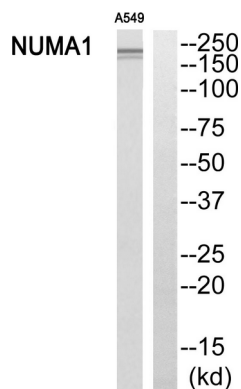
**Hintergrund**

Dieses Gen kodiert für ein großes Protein, das einen strukturellen Bestandteil der Kernmatrix bildet. Das kodierte Protein interagiert mit Mikrotubuli und spielt eine Rolle bei der Bildung und Organisation der mitotischen Spindel während der Zellteilung. Eine chromosomale Translokation dieses Gens mit dem RARA-Gen (Retinsäurerezeptor, alpha) auf Chromosom 17 wurde bei Patienten mit akuter Promyelozytenleukämie nachgewiesen. Alternatives Spleißen führt zu mehreren Transkriptvarianten. [bereitgestellt von RefSeq, Nov. 2013] Funktion: Möglicherweise ein struktureller Bestandteil des Zellkerns. Subzelluläre Lokalisation: Dissoziiert während der frühen Prophase von den kondensierenden Chromosomen, bevor sich die Kernlamina vollständig auflöst. Im Verlauf der Mitose reassoziert es sich sehr früh während der Kernneubildung mit den Telophasenchromosomen, bevor eine signifikante Ansammlung von Laminen auf den Chromosomenoberflächen sichtbar ist.

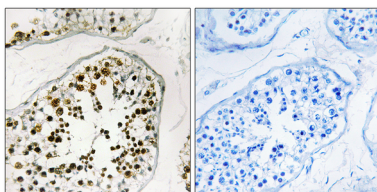
## Forschungsbereich

Marker; Zellbiologie; Zellzyklus; Zellteilung; Spindel

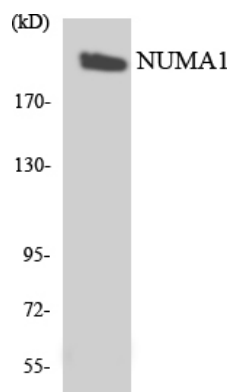
## Bilddaten



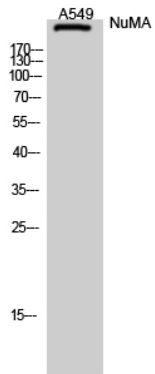
Western-Blot-Analyse des NUMA1-Antikörpers. Die Spur rechts ist mit dem NUMA1-Peptid blockiert.



Immunhistochemische Analyse von in Paraffin eingebettetem menschlichem Hodengewebe unter Verwendung des NUMA1-Antikörpers. Die Spur rechts ist mit dem NUMA1-Peptid blockiert.



Western-Blot-Analyse der Lysate aus K562-Zellen unter Verwendung des NUMA1-Antikörpers.



Western-Blot-Analyse von A549-Zellen mit NuMA-Polyclonal-Antikörpern in einer Verdünnung von 1:2000