

---

**Produktname: NUB1 Kaninchen-Polyclonal-Antikörper****Katalog-Nr.: APRab14949**

Nur für Forschungszwecke.

**Zusammenfassung**

<b>Beschreibung</b>	polyklonaler Kaninchenantikörper
<b>Host</b>	Kaninchen
<b>Anwendung</b>	WB,IHC,ICC/IF,ELISA
<b>Reaktivität</b>	Mensch, Maus, Affe
<b>Konjugation</b>	Unkonjugiert
<b>Modifikation</b>	Unverändert
<b>Isotyp</b>	IgG
<b>Klonalität</b>	Polyklonal
<b>Form</b>	Flüssig
<b>Konzentration</b>	1 mg/ml
<b>Lagerung</b>	Aliquotieren und bei -20°C lagern (12 Monate haltbar).Frost/Tau-Zyklen vermeiden.
<b>Versand</b>	Eisbeutel
<b>Puffer</b>	Flüssigkeit in PBS mit 50 % Glycerin, 0,5 % Schutzprotein und 0,02 % Konservierungsmittel vom neuen Typ N.
<b>Aufreinigung</b>	Affinitätsreinigung

**Anwendung**

<b>Verdünnungsverhältnis</b>	WB 1:500-1:2000,IHC 1:100-1:300,ICC/IF 1:50-1:200,ELISA 1:10000-1:20000
<b>Molekulargewicht</b>	70kDa

**Antigen-Informationen**

<b>Genname</b>	NUB1
<b>Alternative Namen</b>	NUB1; NYREN18; NEDD8 ultimate buster 1; Negative regulator of ubiquitin-like proteins 1; Renal carcinoma antigen NY-REN-18
<b>Gen-ID</b>	51667.0
<b>SwissProt ID</b>	Q9Y5A7
<b>Immunogen</b>	Das Antiserum wurde gegen ein synthetisches Peptid hergestellt, das vom humanen NYREN18 abgeleitet ist. Aminosäurebereich: 566–615

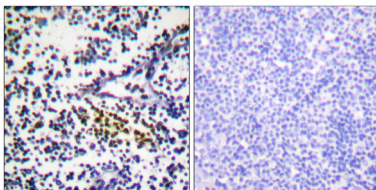
## Hintergrund

Dieses Gen kodiert für ein Protein, das als negativer Regulator von NEDD8 fungiert, einem ubiquitinähnlichen Protein, das mit Mitgliedern der Cullin-Familie konjugiert, um lebenswichtige biologische Prozesse zu regulieren. Das von diesem Gen kodierte Protein reguliert das NEDD8-Konjugationssystem posttranskriptionell, indem es NEDD8 und seine Konjugate zum Abbau an das Proteasom rekrutiert. Dieses Protein interagiert mit dem Produkt des AIPL1-Gens, das mit der Leberschen kongenitalen Amaurose, einer erblichen Retinopathie, assoziiert ist. Mutationen in diesem Gen können die Interaktion mit diesem Protein aufheben, was zur Pathogenese beitragen kann. Es ist außerdem bekannt, dass sich dieses Protein in Lewy-Körperchen bei Morbus Parkinson und Lewy-Körperchen-Demenz sowie in glialen zytoplasmatischen Einschlüssen bei Multisystematrophie anreichert, wobei diese abnorme Anreicherung spezifisch für Läsionen der Alpha-Synucleinopathie ist. Alternative Spleißfunktion: Spezifischer Herunterregulierer des NEDD8-Konjugationssystems. Rekrutiert NEDD8 und seine Konjugate zum Abbau an das Proteasom. Isoform 1 fördert den Abbau von NEDD8 effizienter als Isoform 2. Induktion: Durch Beta- und Gamma-Interferone. Ähnlichkeit: Enthält 3 UBA-Domänen. Subzelluläre Lokalisation: Vorwiegend nukleär. Untereinheit: Interagiert direkt mit NEDD8 und PSMD4/S5a, einem Mitglied der regulatorischen Untereinheit des 26S-Proteasoms. Isoform 1 bindet effizienter an NEDD8 als Isoform 2. Interagiert mit AIPL1. Gewebespezifität: Weit verbreitet exprimiert, mit der geringsten Expression in der Bauchspeicheldrüse für Isoform 1 und in Leukozyten, Leber, Prostata und Skelettmuskulatur für Isoform 2.

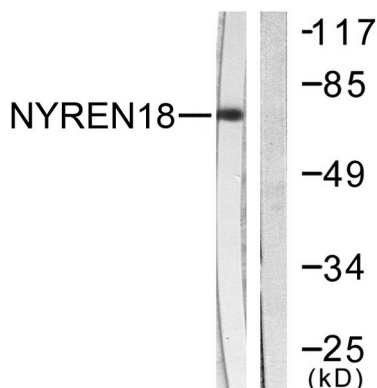
## Forschungsbereich

Zellbiologie; Proteolyse / Ubiquitin; Proteasom

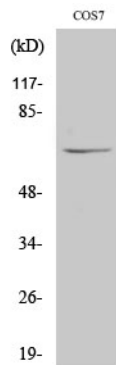
## Bilddaten



Immunohistochemische Analyse von in Paraffin eingebettetem menschlichem Tonsillengewebe unter Verwendung des Antikörpers NYREN18. Das Bild rechts zeigt eine Blockierung mit dem synthetisierten Peptid.



Western-Blot-Analyse von Lysaten aus COS7-Zellen unter Verwendung des NYREN18-Antikörpers. Die Spur rechts ist mit dem synthetisierten Peptid blockiert.



Western-Blot-Analyse verschiedener Zellen unter Verwendung eines polyklonalen NUB1-Antikörpers in einer Verdünnung von 1:2000.