

**Produktname: NTR2 Kaninchen-Polyclonal-Antikörper****Katalog-Nr.: APRab14933**

Nur für Forschungszwecke.

**Zusammenfassung**

<b>Beschreibung</b>	polyklonaler Kaninchenantikörper
<b>Host</b>	Kaninchen
<b>Anwendung</b>	WB,IHC,ICC/IF,ELISA
<b>Reaktivität</b>	Mensch, Maus, Ratte
<b>Konjugation</b>	Unkonjugiert
<b>Modifikation</b>	Unverändert
<b>Isotyp</b>	IgG
<b>Klonalität</b>	Polyklonal
<b>Form</b>	Flüssig
<b>Konzentration</b>	1 mg/ml
<b>Lagerung</b>	Aliquotieren und bei -20°C lagern (12 Monate haltbar).Frost/Tau-Zyklen vermeiden.
<b>Versand</b>	Eisbeutel
<b>Puffer</b>	Flüssigkeit in PBS mit 50 % Glycerin, 0,5 % Schutzprotein und 0,02 % Konservierungsmittel vom neuen Typ N.
<b>Aufreinigung</b>	Affinitätsreinigung

**Anwendung**

<b>Verdünnungsverhältnis</b>	WB 1:500-1:2000,IHC 1:100-1:300,ICC/IF 1:200-1:1000,ELISA 1:20000-1:40000
<b>Molekulargewicht</b>	45kDa

**Antigen-Informationen**

<b>Genname</b>	NTSR2
<b>Alternative Namen</b>	NTSR2; Neurotensin receptor type 2; NT-R-2; NTR2; Levocabastine-sensitive neurotensin receptor
<b>Gen-ID</b>	23620.0
<b>SwissProt ID</b>	O95665
<b>Immunogen</b>	Das Antiserum wurde gegen ein synthetisches Peptid, abgeleitet von humanem NTR2, hergestellt. Aminosäurebereich: 151–200

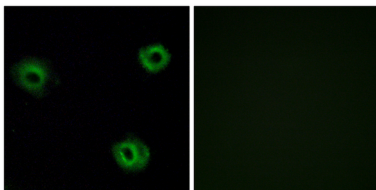
## Hintergrund

Das von diesem Gen kodierte Protein gehört zur Familie der G-Protein-gekoppelten Rezeptoren, die ein Phosphatidylinositol-Calcium-Second-Messenger-System aktivieren. Bindungs- und pharmakologische Studien zeigen, dass dieser Rezeptor Neurotensin sowie mehrere andere Liganden bindet, die bereits für den Neurotensin-NT1-Rezeptor beschrieben wurden. Im Gegensatz zum NT1-Rezeptor erkennt dieses Gen jedoch mit hoher Affinität Levocabastin, einen Histamin-H1-Rezeptorantagonisten, der bekanntermaßen mit Neurotensin um niedrigaffine Bindungsstellen im Gehirn konkurriert. Diese Eigenschaften legen nahe, dass dieser Rezeptor physiologische Bedeutung haben könnte und dass ein natürlicher Agonist für ihn existieren könnte. [bereitgestellt von RefSeq, Juli 2008], Funktion: Rezeptor für das Tridecapeptid Neurotensin. Es ist mit G-Proteinen assoziiert, die ein Phosphatidylinositol-Calcium-Second-Messenger-System aktivieren. (Online-Information: Neurotensin-Rezeptor-Eintritt; Ähnlichkeit: Gehört zur Familie der G-Protein-gekoppelten Rezeptoren 1.)

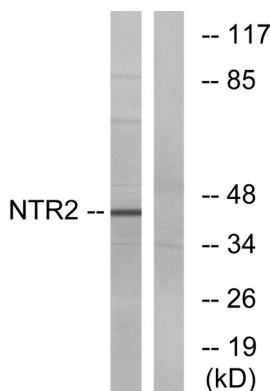
## Forschungsbereich

Wechselwirkung zwischen neuroaktivem Ligand und Rezeptor;

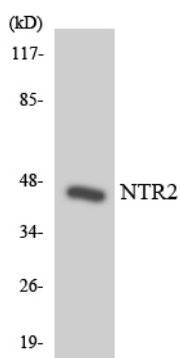
## Bilddaten



Immunfluoreszenzanalyse von A549-Zellen mit dem NTR2-Antikörper. Das Bild rechts zeigt eine Blockierung mit dem synthetisierten Peptid.



Western-Blot-Analyse von Lysaten aus Jurkat-Zellen unter Verwendung des NTR2-Antikörpers. Die Spur rechts ist mit dem synthetisierten Peptid blockiert.



Western-Blot-Analyse der Lysate aus HeLa-Zellen unter Verwendung des NTR2-Antikörpers.

