

Produktname: NTN Kaninchen-Polyclonal-Antikörper**Katalog-Nr.: APRab14930**

Nur für Forschungszwecke.

Zusammenfassung

Beschreibung	polyklonaler Kaninchenantikörper
Host	Kaninchen
Anwendung	WB,ELISA
Reaktivität	Mensch, Ratte, Maus
Konjugation	Unkonjugiert
Modifikation	Unverändert
Isotyp	IgG
Klonalität	Polyklonal
Form	Flüssig
Konzentration	1 mg/ml
Lagerung	Aliquotieren und bei -20°C lagern (12 Monate haltbar).Frost/Tau-Zyklen vermeiden.
Versand	Eisbeutel
Puffer	Flüssigkeit in PBS mit 50 % Glycerin, 0,5 % Schutzprotein und 0,02 % Konservierungsmittel vom neuen Typ N.
Aufreinigung	Affinitätsreinigung

Anwendung

Verdünnungsverhältnis	WB 1:500-1:2000,ELISA 1:5000-1:20000
Molekulargewicht	22kDa

Antigen-Informationen

Genname	NRTN
Alternative Namen	NRTN; Neurturin
Gen-ID	4902.0
SwissProt ID	Q99748
Immunogen	Das Antiserum wurde gegen ein synthetisches Peptid aus der internen Region des humanen NRTN hergestellt. Aminosäurebereich: 111–160

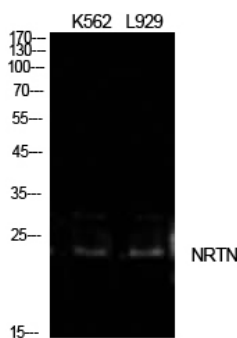
Hintergrund

Neurturin (NRTN) Homo sapiens. Dieses Gen kodiert einen sezernierten Liganden der TGF- β -Superfamilie (Transforming Growth Factor- β). Das kodierte Präproprotein wird proteolytisch prozessiert, um das reife Protein zu generieren. Dieses Protein signalisiert über die RET-Rezeptor-Tyrosinkinase und einen GPI-verankerten Korezeptor und fördert das Überleben neuronaler Populationen. Eine Neurturin-Mutation wurde in einer Familie mit Morbus Hirschsprung beschrieben. [bereitgestellt von RefSeq, Aug. 2016]. Defekte im NRTN-Gen sind eine Ursache für Morbus Hirschsprung (HSCR) [MIM:142623]. In Verbindung mit Mutationen des RET-Gens und möglicherweise mit anderen Genorten sind Defekte im NRTN-Gen an Morbus Hirschsprung beteiligt. Diese genetische Störung der Neuralleistenentwicklung ist durch das Fehlen intramuraler Ganglienzellen im Enddarm gekennzeichnet und führt häufig zu Darmverschluss. Funktion: Unterstützt das Überleben sympathischer Neuronen in Zellkulturen. Kann die Entwicklung und Aufrechterhaltung des ZNS regulieren. Könnte die Größe nicht-neuronaler Zellpopulationen wie hämatopoetischer Zellen kontrollieren. Ähnlichkeit: Gehört zur TGF- β -Familie, GDNF-Subfamilie. Untereinheit: Homodimer; disulfidverknüpft.

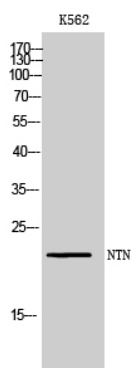
Forschungsbereich

Neurologische Prozesse; Wachstum und Entwicklung; Neurotrophine; Neurowissenschaften; Entwicklung

Bilddaten



Western-Blot-Analyse von K562- und L929-Zellen mit einem polyklonalen NTN-Antikörper. Der Antikörper wurde 1:1000 verdünnt. Der Sekundärantikörper wurde 1:20000 verdünnt.



Western-Blot-Analyse von K562-Zellen mit NTN-polyklonalem Antikörper (Verdünnung 1:1000). Der Sekundärantikörper wurde 1:20000 verdünnt.