

**Produktname: NTF2 Kaninchen-Polyclonal-Antikörper****Katalog-Nr.: APRab14927**

Nur für Forschungszwecke.

**Zusammenfassung**

<b>Beschreibung</b>	polyklonaler Kaninchenantikörper
<b>Host</b>	Kaninchen
<b>Anwendung</b>	WB,IHC,ICC/IF,ELISA
<b>Reaktivität</b>	Mensch, Maus, Ratte
<b>Konjugation</b>	Unkonjugiert
<b>Modifikation</b>	Unverändert
<b>Isotyp</b>	IgG
<b>Klonalität</b>	Polyklonal
<b>Form</b>	Flüssig
<b>Konzentration</b>	1 mg/ml
<b>Lagerung</b>	Aliquotieren und bei -20°C lagern (12 Monate haltbar).Frost/Tau-Zyklen vermeiden.
<b>Versand</b>	Eisbeutel
<b>Puffer</b>	Flüssigkeit in PBS mit 50 % Glycerin, 0,5 % Schutzprotein und 0,02 % Konservierungsmittel vom neuen Typ N.
<b>Aufreinigung</b>	Affinitätsreinigung

**Anwendung**

<b>Verdünnungsverhältnis</b>	WB 1:500-1:2000,IHC 1:100-1:300,ICC/IF 1:50-1:200,ELISA 1:10000-1:20000
<b>Molekulargewicht</b>	15kDa

**Antigen-Informationen**

<b>Genname</b>	NUTF2
<b>Alternative Namen</b>	NUTF2; NTF2; Nuclear transport factor 2; NTF-2; Placental protein 15; PP15
<b>Gen-ID</b>	10204.0
<b>SwissProt ID</b>	P61970
<b>Immunogen</b>	Das Antiserum wurde gegen ein synthetisches Peptid, abgeleitet von humanem NUTF2, hergestellt. Aminosäurebereich: 67–116

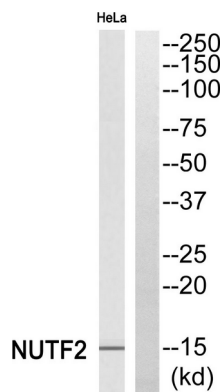
**Hintergrund**

Dieses Gen kodiert einen cytosolischen Faktor, der den Proteintransport in den Zellkern erleichtert. Das kodierte Protein ist für den nukleären Import der kleinen Ras-ähnlichen GTPase Ran erforderlich, die an zahlreichen zellulären Prozessen beteiligt ist. Dieses Protein interagiert außerdem mit dem Kernporenkomplex-Glykoprotein p62. [bereitgestellt von RefSeq, Apr. 2016] Funktion: Erleichtert den Proteintransport in den Zellkern. Interagiert mit dem Nukleoporin p62 und mit Ran. Wirkt in einem relativ späten Stadium des nukleären Proteinimports, nach dem initialen Andocken des nukleären Importliganden an die Kernhülle. Könnte Teil eines Multikomponentensystems cytosolischer Faktoren sein, die sich während des nukleären Imports am Porenkomplex zusammenlagern. Ähnlichkeit: Enthält eine NTF2-Domäne. Untereinheit: Homodimer.

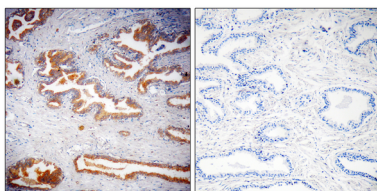
## Forschungsbereich

Signaltransduktion; Proteintransport; Nukleärer Import/Export

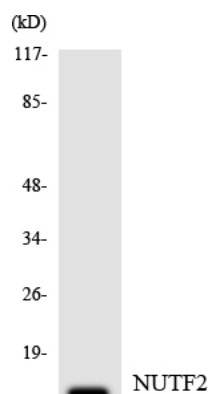
## Bilddaten



Western-Blot-Analyse des NUTF2-Antikörpers. Die Spur rechts ist mit dem NUTF2-Peptid blockiert.

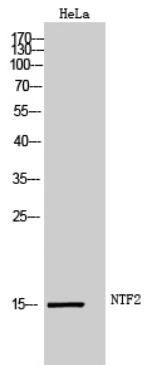


Immunohistochemische Analyse von in Paraffin eingebettetem menschlichem Prostatagewebe unter Verwendung des NUTF2-Antikörpers. Die Spur rechts ist mit dem NUTF2-Peptid blockiert.



Western-Blot-Analyse der Lysate aus HT-29-Zellen unter Verwendung des NUTF2-Antikörpers.

Western-Blot-Analyse von HeLa-Zellen mit dem polyklonalen Antikörper NTF2



Western-Blot-Analyse von HeLa-Zellen mit dem polyklonalen Antikörper NTF2

