
Produktname: NT5C1A Kaninchen-Polyclonal-Antikörper**Katalog-Nr.: APRab14919**

Nur für Forschungszwecke.

Zusammenfassung

Beschreibung	polyklonaler Kaninchenantikörper
Host	Kaninchen
Anwendung	WB,ICC/IF,ELISA
Reaktivität	Mensch, Maus
Konjugation	Unkonjugiert
Modifikation	Unverändert
Isotyp	IgG
Klonalität	Polyklonal
Form	Flüssig
Konzentration	1 mg/ml
Lagerung	Aliquotieren und bei -20°C lagern (12 Monate haltbar).Frost/Tau-Zyklen vermeiden.
Versand	Eisbeutel
Puffer	Flüssigkeit in PBS mit 50 % Glycerin, 0,5 % Schutzprotein und 0,02 % Konservierungsmittel vom neuen Typ N.
Aufreinigung	Affinitätsreinigung

Anwendung

Verdünnungsverhältnis	WB 1:500-1:2000,ICC/IF 1:200-1:1000,ELISA 1:10000-1:20000
Molekulargewicht	41kDa

Antigen-Informationen

Genname	NT5C1A
Alternative Namen	NT5C1A; Cytosolic 5'-nucleotidase 1A; cN1A; Cytosolic 5'-nucleotidase IA; cN-I; cN-IA
Gen-ID	84618.0
SwissProt ID	Q9BXI3
Immunogen	Das Antiserum wurde gegen ein synthetisches Peptid hergestellt, das vom humanen NT5C1A abgeleitet ist. Aminosäurebereich: 151–200

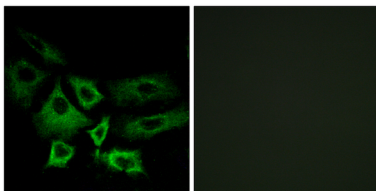
Hintergrund

Cytosolische Nukleotidasen wie NT5C1A dephosphorylieren Nucleosidmonophosphate (Hunsucker et al., 2001 [PubMed 11133996]). [bereitgestellt von OMIM, März 2008], katalytische Aktivität: Ein 5'-Ribonucleotid + H₂O = ein Ribonucleosid + Phosphat., Cofaktor: Magnesium., Enzymregulation: Aktiviert durch ADP., Funktion: Dephosphoryliert die 5'- und 2'(3')-Phosphate von Desoxyribonucleotiden und besitzt eine breite Substratspezifität. Hilft bei der Regulation des Adenosinspiegels im Herzen während Ischämie und Hypoxie., Ähnlichkeit: Gehört zur 5'-Nucleotidase-Typ-3-Familie., Gewebespezifität: Stark exprimiert in der Skelettmuskulatur. In Herz, Gehirn, Niere und Pankreas in mittleren Konzentrationen nachweisbar.

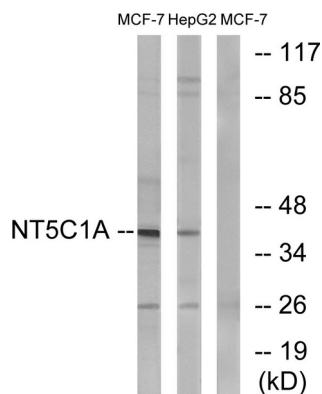
Forschungsbereich

Purinstoffwechsel; Pyrimidinstoffwechsel; Nicotinat- und Nicotinamidstoffwechsel;

Bilddaten



Immunfluoreszenzanalyse von A549-Zellen mit dem NT5C1A-Antikörper. Das Bild rechts zeigt eine Blockierung mit dem synthetisierten Peptid.



Western-Blot-Analyse von Lysaten aus MCF-7- und HepG2-Zellen unter Verwendung des NT5C1A-Antikörpers. Die Spur rechts ist mit dem synthetisierten Peptid blockiert.