

Produktname: NPY2-R Kaninchen-Polyclonal-Antikörper**Katalog-Nr.: APRab14860**

Nur für Forschungszwecke.

Zusammenfassung

Beschreibung	polyklonaler Kaninchenantikörper
Host	Kaninchen
Anwendung	WB,ICC/IF,ELISA
Reaktivität	Mensch, Maus, Ratte
Konjugation	Unkonjugiert
Modifikation	Unverändert
Isotyp	IgG
Klonalität	Polyklonal
Form	Flüssig
Konzentration	1 mg/ml
Lagerung	Aliquotieren und bei -20°C lagern (12 Monate haltbar).Frost/Tau-Zyklen vermeiden.
Versand	Eisbeutel
Puffer	Flüssigkeit in PBS mit 50 % Glycerin, 0,5 % Schutzprotein und 0,02 % Konservierungsmittel vom neuen Typ N.
Aufreinigung	Affinitätsreinigung

Anwendung

Verdünnungsverhältnis	WB 1:500-1:2000,ICC/IF 1:200-1:1000,ELISA 1:5000-1:10000
Molekulargewicht	43kDa

Antigen-Informationen

Genname	NPY2R
Alternative Namen	NPY2R; Neuropeptide Y receptor type 2; NPY2-R; NPY-Y2 receptor; Y2 receptor
Gen-ID	4887.0
SwissProt ID	P49146
Immunogen	Das Antiserum wurde gegen ein synthetisches Peptid, abgeleitet vom humanen NPY2R, hergestellt. Aminosäurebereich: 1-50

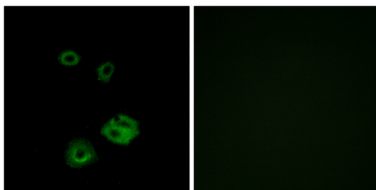
Hintergrund

Funktion: Rezeptor für Neuropeptid Y und Peptid YY. Die Affinität dieses Rezeptors für pankreatische Polypeptide ist in folgender Reihenfolge: PYY > NPY > PYY (3-36) > NPY (2-36) > [Ile-31, Gln-34] PP > [Leu-31, Pro-34] NPY > PP, [Pro-34] PYY und freie NPY-Säure. Ähnlichkeit: Gehört zur Familie der G-Protein-gekoppelten Rezeptoren 1. Gewebespezifität: Hohe Konzentrationen in Amygdala, Corpus callosum, Hippocampus und Nucleus subthalamicus. Auch im Nucleus caudatus, Hypothalamus und der Substantia nigra nachweisbar. Die Rangfolge der Affinität dieses Rezeptors für pankreatische Polypeptide ist: PYY > NPY > PYY (3-36) > NPY (2-36) > [Ile-31, Gln-34] PP > [Leu-31, Pro-34] NPY > PP, [Pro-34] PYY und freie NPY-Säure. Ähnlichkeit: Gehört zur Familie der G-Protein-gekoppelten Rezeptoren 1. Gewebespezifität: Hohe Konzentrationen in Amygdala, Corpus callosum, Hippocampus und Nucleus subthalamicus. Auch nachweisbar im Nucleus caudatus, Hypothalamus und der Substantia nigra.

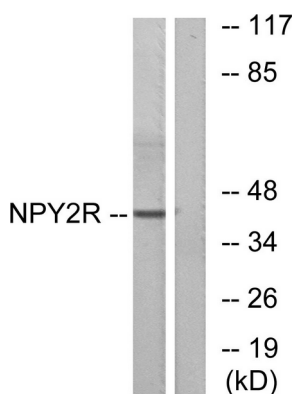
Forschungsbereich

Wechselwirkung zwischen neuroaktivem Ligand und Rezeptor;

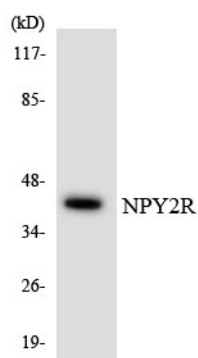
Bilddaten



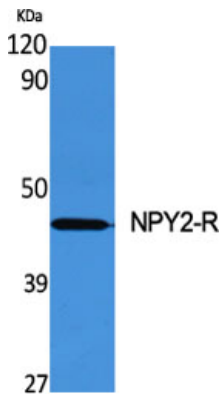
Immunfluoreszenzanalyse von A549-Zellen mit dem NPY2R-Antikörper. Das Bild rechts zeigt eine Blockierung mit dem synthetisierten Peptid.



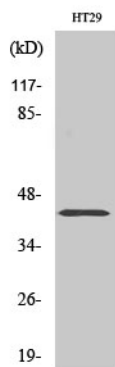
Western-Blot-Analyse von Lysaten aus HepG2-Zellen unter Verwendung des NPY2R-Antikörpers. Die Spur rechts ist mit dem synthetisierten Peptid blockiert.



Western-Blot-Analyse der Lysate aus HUVEC-Zellen unter Verwendung des NPY2R-Antikörpers.



Western-Blot-Analyse verschiedener Zellen unter Verwendung des polyklonalen Antikörpers NPY2-R in einer Verdünnung von 1:500



Western-Blot-Analyse von HT29-Zellen mit einem polyklonalen NPY2-R-Antikörper in einer Verdünnung von 1:500