
Produktname: NPA1 Kaninchen-Polyclonal-Antikörper**Katalog-Nr.: APRab14824**

Nur für Forschungszwecke.

Zusammenfassung

Beschreibung	polyklonaler Kaninchenantikörper
Host	Kaninchen
Anwendung	IHC, ICC/IF, ELISA
Reaktivität	Mensch, Ratte, Maus
Konjugation	Unkonjugiert
Modifikation	Unverändert
Isotyp	IgG
Klonalität	Polyklonal
Form	Flüssig
Konzentration	1 mg/ml
Lagerung	Aliquotieren und bei -20°C lagern (12 Monate haltbar). Frost/Tau-Zyklen vermeiden.
Versand	Eisbeutel
Puffer	Flüssigkeit in PBS mit 50 % Glycerin, 0,5 % Schutzprotein und 0,02 % Konservierungsmittel vom neuen Typ N.
Aufreinigung	Affinitätsreinigung

Anwendung**Verdünnungsverhältnis** IHC 1:100-1:300, ICC/IF 1:50-1:200, ELISA 1:20000-1:40000**tnis****Molekulargewicht****Antigen-Informationen**

Genname	URB1
Alternative Namen	URB1; C21orf108; KIAA0539; NOP254; NPA1; Nucleolar pre-ribosomal-associated protein 1; Nucleolar protein 254 kDa; URB1 ribosome biogenesis 1 homolog
Gen-ID	9875.0
SwissProt ID	O60287
Immunogen	Das Antiserum wurde gegen ein synthetisches Peptid, abgeleitet von humanem URB1, hergestellt. Aminosäurebereich: 2013–2062

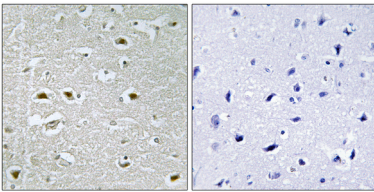
Hintergrund

URB1, auch bekannt als C21orf108, KIAA0539 und NPA1, ist ein Protein aus 2271 Aminosäuren und homolog zum URB1-Protein von *S. cerevisiae*. Dieses nukleoläre Protein ist an der normalen Akkumulation von 25S- und 5S-rRNA beteiligt und spielt möglicherweise auch eine Rolle bei der Biosynthese der 60S-ribosomalen Untereinheit. Auch das humane URB1 ist im Nukleolus lokalisiert und besitzt vermutlich dieselben Funktionen wie das URB1 von *S. cerevisiae*. Der Antikörper ist spezifisch für URB1.

Forschungsbereich

-

Bilddaten



Immunohistochemische Analyse von in Paraffin eingebettetem menschlichem Gehirngewebe unter Verwendung des URB1-Antikörpers. Das Bild rechts zeigt eine Blockierung mit dem synthetisierten Peptid.