
Produktname: NP220 Kaninchen-Polyclonal-Antikörper**Katalog-Nr.: APRab14823**

Nur für Forschungszwecke.

Zusammenfassung

Beschreibung	polyklonaler Kaninchenantikörper
Host	Kaninchen
Anwendung	WB,IHC,ICC/IF,ELISA
Reaktivität	Mensch, Ratte, Maus
Konjugation	Unkonjugiert
Modifikation	Unverändert
Isotyp	IgG
Klonalität	Polyklonal
Form	Flüssig
Konzentration	1 mg/ml
Lagerung	Aliquotieren und bei -20°C lagern (12 Monate haltbar).Frost/Tau-Zyklen vermeiden.
Versand	Eisbeutel
Puffer	Flüssigkeit in PBS mit 50 % Glycerin, 0,5 % Schutzprotein und 0,02 % Konservierungsmittel vom neuen Typ N.
Aufreinigung	Affinitätsreinigung

Anwendung

Verdünnungsverhältnis	WB 1:500-1:2000,IHC 1:100-1:300,ICC/IF 1:50-1:200,ELISA 1:10000-1:20000
Molekulargewicht	220kDa

Antigen-Informationen

Genname	ZNF638 ZNF638; NP220; ZFML; Zinc finger protein 638; Cutaneous T-cell lymphoma-associated
Alternative Namen	antigen se33-1; CTCL-associated antigen se33-1; Nuclear protein 220; Zinc finger matrin-like protein
Gen-ID	27332.0
SwissProt ID	Q14966
Immunogen	Das Antiserum wurde gegen ein synthetisches Peptid hergestellt, das vom humanen ZNF638 abgeleitet ist. Aminosäurebereich: 1271–1320

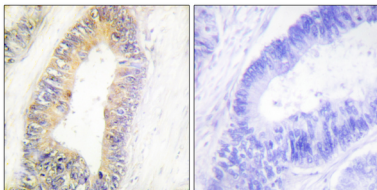
Hintergrund

Zinkfingerprotein 638 (ZNF638) Homo sapiens. Das von diesem Gen kodierte Protein ist ein nukleoplasmatisches Protein. Es bindet an cytidinreiche Sequenzen in doppelsträngiger DNA. Dieses Protein besitzt drei Domänen: MH1, MH2 (dreifach wiederholt) und MH3. Es ist an der Verpackung, dem Transfer und der Prozessierung von Transkripten beteiligt. Für dieses Gen wurden mehrere alternativ gespleißte Transkriptvarianten gefunden, deren biologische Relevanz jedoch teilweise noch nicht geklärt ist. [bereitgestellt von RefSeq, Juli 2008], Alternative Produkte: Es scheinen weitere Isoformen zu existieren, Erkrankung: Isoform 5 ist ein tumorassoziiertes Antigen, das bei verschiedenen kutanen T-Zell-Lymphomen (CTCL) und insbesondere bei Patienten mit Mycosis fungoides und Sézary-Syndrom vorkommt., Funktion: Bindet an Cytidincluster in doppelsträngiger DNA., PTM: Wird nach DNA-Schädigung phosphoryliert, wahrscheinlich durch ATM oder ATR., Sequenzwarnung: Kontaminierende Sequenz. Potenzielle Poly-A-Sequenz., Ähnlichkeit: Enthält einen Matrin-artigen Zinkfinger., Ähnlichkeit: Enthält zwei RRM-Domänen (RNA-Erkennungsmotiv)., Untereinheit: Interagiert mit FHL2.

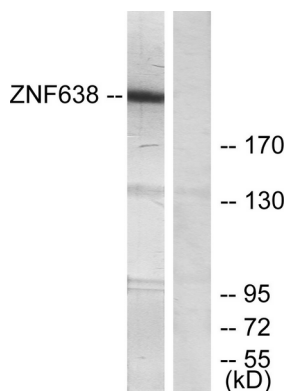
Forschungsbereich

DNA/RNA; RNA-Prozessierung; Epigenetik und nukleäre Signalübertragung; Chromatin-bindende Proteine; DNA/RNA-Bindung; Transkription; Domänenfamilien; Zinkfingerproteine

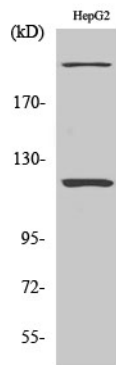
Bilddaten



Immunhistochemische Analyse von in Paraffin eingebettetem menschlichem Kolonkarzinomgewebe unter Verwendung des Antikörpers ZNF638. Das Bild rechts zeigt eine Blockierung mit dem synthetisierten Peptid.



Western-Blot-Analyse von Lysaten aus HepG2-Zellen, die mit 20 % Serum 15' behandelt wurden, unter Verwendung des ZNF638-Antikörpers. Die Spur rechts ist mit dem synthetisierten Peptid blockiert.



Western-Blot-Analyse verschiedener Zellen unter Verwendung des polyklonalen Antikörpers NP220