
Produktname: Nov Kaninchen-Polyclonal-Antikörper**Katalog-Nr.: APRab14809**

Nur für Forschungszwecke.

Zusammenfassung

Beschreibung	polyklonaler Kaninchenantikörper
Host	Kaninchen
Anwendung	WB,IHC,ICC/IF,ELISA
Reaktivität	Mensch, Maus
Konjugation	Unkonjugiert
Modifikation	Unverändert
Isotyp	IgG
Klonalität	Polyklonal
Form	Flüssig
Konzentration	1 mg/ml
Lagerung	Aliquotieren und bei -20°C lagern (12 Monate haltbar).Frost/Tau-Zyklen vermeiden.
Versand	Eisbeutel
Puffer	Flüssigkeit in PBS mit 50 % Glycerin, 0,5 % Schutzprotein und 0,02 % Konservierungsmittel vom neuen Typ N.
Aufreinigung	Affinitätsreinigung

Anwendung

Verdünnungsverhältnis	WB 1:500-1:2000,IHC 1:100-1:300,ICC/IF 1:50-1:200,ELISA 1:10000-1:20000
Molekulargewicht	39kDa

Antigen-Informationen

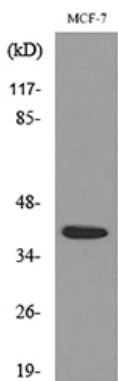
Genname	NOV NOV; CCN3; IGFBP9; NOVH; Protein NOV homolog; NovH; CCN family member 3; Insulin-like
Alternative Namen	growth factor-binding protein 9; IBP-9; IGF-binding protein 9; IGFBP-9; Nephroblastoma-overexpressed gene protein homolog
Gen-ID	4856.0
SwissProt ID	P48745
Immunogen	Das Antiserum wurde gegen ein synthetisches Peptid aus der internen Region des humanen NOV hergestellt. Aminosäurebereich: 221–270

Hintergrund

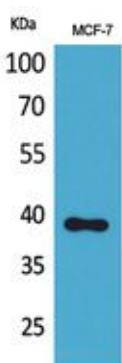
Das von diesem Gen kodierte Protein ist ein kleines, sezerniertes, cysteinreiches Protein und gehört zur CCN-Familie regulatorischer Proteine. Proteine der CCN-Familie assoziieren mit der extrazellulären Matrix und spielen eine wichtige Rolle in der kardiovaskulären und skelettalen Entwicklung, bei Fibrose und Krebsentstehung. [bereitgestellt von RefSeq, Feb. 2009], Funktion: Sofort-Frühprotein, das wahrscheinlich an der Zellwachstumsregulation beteiligt ist., Ähnlichkeit: Gehört zur CCN-Familie., Ähnlichkeit: Enthält eine CTCK-Domäne (C-terminale Cystinknoten-ähnliche Domäne), Ähnlichkeit: Enthält eine N-terminale IGFBP-Domäne., Ähnlichkeit: Enthält eine TSP-Typ-1-Domäne., Ähnlichkeit: Enthält eine VWFC-Domäne., Untereinheit: Interagiert mit FBLN1., Gewebespezifität: Erhöhte Expression im Wilms-Tumor vom Stromatyp.

Forschungsbereich

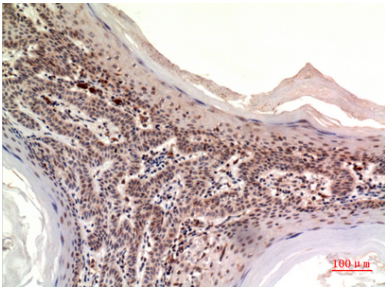
Bilddaten



Western-Blot-Analyse von Lysat aus MCF-7-Zellen unter Verwendung des NOV-Antikörpers.



Western-Blot-Analyse von MCF-7-Zellen mit dem polyklonalen Antikörper Nov. Der Sekundärantikörper wurde 1:20000 verdünnt.



Immunohistochemische Analyse von in Paraffin eingebetteter menschlicher Haut,
Antikörperverdünnung 1:100