
Produktname: NOL10 Kaninchen-Polyclonal-Antikörper**Katalog-Nr.: APRab14786**

Nur für Forschungszwecke.

Zusammenfassung

Beschreibung	polyklonaler Kaninchenantikörper
Host	Kaninchen
Anwendung	WB,IHC,ICC/IF,ELISA
Reaktivität	Mensch, Ratte, Maus
Konjugation	Unkonjugiert
Modifikation	Unverändert
Isotyp	IgG
Klonalität	Polyklonal
Form	Flüssig
Konzentration	1 mg/ml
Lagerung	Aliquotieren und bei -20°C lagern (12 Monate haltbar).Frost/Tau-Zyklen vermeiden.
Versand	Eisbeutel
Puffer	Flüssigkeit in PBS mit 50 % Glycerin, 0,5 % Schutzprotein und 0,02 % Konservierungsmittel vom neuen Typ N.
Aufreinigung	Affinitätsreinigung

Anwendung

Verdünnungsverhältnis	WB 1:500-1:2000,IHC 1:100-1:300,ICC/IF 1:50-1:200,ELISA 1:20000-1:40000
Molekulargewicht	80kDa

Antigen-Informationen

Genname	NOL10
Alternative Namen	NOL10; Nucleolar protein 10
Gen-ID	79954.0
SwissProt ID	Q9BSC4
Immunogen	Das Antiserum wurde gegen ein synthetisches Peptid hergestellt, das vom humanen NOL10 abgeleitet ist. Aminosäurebereich: 639–688

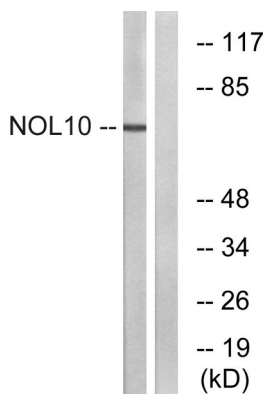
Hintergrund

Ähnlichkeit: Gehört zur WD-Repeat-Familie NOL10/ENP2., Ähnlichkeit: Enthält 5 WD-Repeats., Ähnlichkeit: Gehört zur WD-Repeat-Familie NOL10/ENP2., Ähnlichkeit: Enthält 5 WD-Repeats.

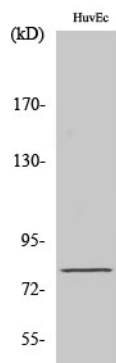
Forschungsbereich

Tags & Zellmarker; Subzelluläre Marker; Zellkern; Nukleolus

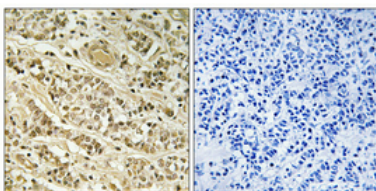
Bilddaten



Western-Blot-Analyse von Lysaten aus HUVEC-Zellen unter Verwendung des NOL10-Antikörpers. Die Spur rechts ist mit dem synthetisierten Peptid blockiert.



Western-Blot-Analyse verschiedener Zellen unter Verwendung des polyklonalen Antikörpers NOL10.



Immunohistochemische Analyse von in Paraffin eingebettetem menschlichem Brustkrebsgewebe. Der Antikörper wurde 1:100 verdünnt (4 °C, über Nacht). Zur Antigenrückgewinnung wurde Tris-EDTA-Puffer (pH 8,0) unter hohem Druck und hoher Temperatur verwendet. Die Negativkontrolle (rechts) wurde durch Präadsorption des Antikörpers mit Immunogenpeptid erhalten.