

Produktname: Nodaler polyklonaler Kaninchenantikörper**Katalog-Nr.: APRab14780**

Nur für Forschungszwecke.

Zusammenfassung

Beschreibung	polyklonaler Kaninchenantikörper
Host	Kaninchen
Anwendung	WB,IHC,ICC/IF,ELISA
Reaktivität	Mensch, Maus, Ratte
Konjugation	Unkonjugiert
Modifikation	Unverändert
Isotyp	IgG
Klonalität	Polyklonal
Form	Flüssig
Konzentration	1 mg/ml
Lagerung	Aliquotieren und bei -20°C lagern (12 Monate haltbar).Frost/Tau-Zyklen vermeiden.
Versand	Eisbeutel
Puffer	Flüssigkeit in PBS mit 50 % Glycerin, 0,5 % Schutzprotein und 0,02 % Konservierungsmittel vom neuen Typ N.
Aufreinigung	Affinitätsreinigung

Anwendung

Verdünnungsverhältnis	WB 1:500-1:2000,IHC 1:100-1:300,ICC/IF 1:50-1:200,ELISA 1:5000-1:20000
Molekulargewicht	40kDa

Antigen-Informationen

Genname	NODAL
Alternative Namen	NODAL; Nodal homolog
Gen-ID	4838.0
SwissProt ID	Q96S42
Immunogen	Das Antiserum wurde gegen ein synthetisches Peptid hergestellt, das von der C-terminalen Region des humanen NODAL-Proteins abgeleitet ist. Aminosäurebereich: 294–343

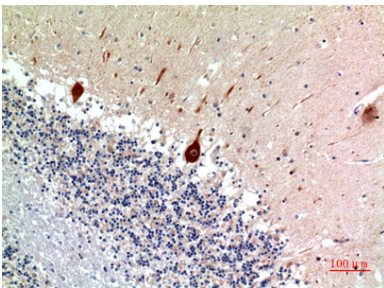
Hintergrund

Dieses Gen kodiert einen sezernierten Liganden der TGF- β -Superfamilie (Transforming Growth Factor- β). Liganden dieser Familie binden verschiedene TGF- β -Rezeptoren und führen so zur Rekrutierung und Aktivierung von SMAD-Transkriptionsfaktoren, die die Genexpression regulieren. Das kodierte Präproprotein wird proteolytisch prozessiert, um das reife Protein zu generieren, welches die frühe Embryonalentwicklung reguliert. Dieses Protein ist für den Erhalt der Pluripotenz humaner embryonaler Stammzellen erforderlich und könnte eine Rolle in der Entwicklung der menschlichen Plazenta spielen. Mutationen in diesem Gen sind mit Heterotaxie assoziiert, einer Erkrankung, die durch eine zufällige Ausrichtung der inneren Organe in Bezug auf die Links-Rechts-Achse gekennzeichnet ist. [bereitgestellt von RefSeq, Aug. 2016], Krankheit: Defekte im NODAL-Gen können eine Ursache für Situs ambiguus sein [MIM:601265], Funktion: Essentiell für die Mesodermbildung und die axiale Musterbildung während der Embryonalentwicklung., Ähnlichkeit: Gehört zur TGF- β -Familie., Untereinheit: Homodimer; disulfidverknüpft.

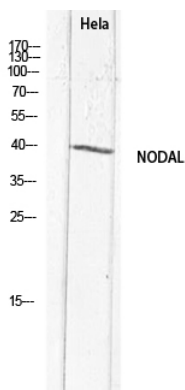
Forschungsbereich

TGF-beta;

Bilddaten



Immunohistochemische Analyse von in Paraffin eingebettetem menschlichem Gehirn, Antikörperverdünnung 1:100



Western-Blot-Analyse der HeLa-Lyse mit dem NODAL-Antikörper. Der Sekundärantikörper wurde 1:20000 verdünnt.