

Produktname: NLE1 Kaninchen-Polyclonal-Antikörper**Katalog-Nr.: APRab14740**

Nur für Forschungszwecke.

Zusammenfassung

Beschreibung	polyklonaler Kaninchenantikörper
Host	Kaninchen
Anwendung	WB,IHC,ICC/IF,ELISA
Reaktivität	Mensch, Affe
Konjugation	Unkonjugiert
Modifikation	Unverändert
Isotyp	IgG
Klonalität	Polyklonal
Form	Flüssig
Konzentration	1 mg/ml
Lagerung	Aliquotieren und bei -20°C lagern (12 Monate haltbar).Frost/Tau-Zyklen vermeiden.
Versand	Eisbeutel
Puffer	Flüssigkeit in PBS mit 50 % Glycerin, 0,5 % Schutzprotein und 0,02 % Konservierungsmittel vom neuen Typ N.
Aufreinigung	Affinitätsreinigung

Anwendung

Verdünnungsverhältnis	WB 1:500-1:2000,IHC 1:100-1:300,ICC/IF 1:50-1:200,ELISA 1:20000-1:40000
Molekulargewicht	48kDa

Antigen-Informationen

Genname	NLE1
Alternative Namen	NLE1; HUSSY-07; Notchless protein homolog 1
Gen-ID	54475.0
SwissProt ID	Q9NVX2
Immunogen	Das Antiserum wurde gegen ein synthetisches Peptid, abgeleitet von humanem NLE1, hergestellt. Aminosäurebereich: 301–350

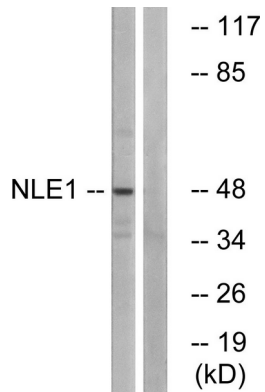
Hintergrund

Ähnlichkeit: Enthält 8 WD-Wiederholungen.

Forschungsbereich

Stammzellen; Signalwege; Notch; Zellkern

Bilddaten



Western-Blot-Analyse von Lysaten aus COS-Zellen unter Verwendung des NLE1-Antikörpers. Die Spur rechts ist mit dem synthetisierten Peptid blockiert.