

---

**Produktname: Nkx-6.3 Kaninchen-Polyclonal-Antikörper****Katalog-Nr.: APRab14738**

Nur für Forschungszwecke.

**Zusammenfassung**

<b>Beschreibung</b>	polyklonaler Kaninchenantikörper
<b>Host</b>	Kaninchen
<b>Anwendung</b>	WB,ICC/IF,ELISA
<b>Reaktivität</b>	Mensch, Maus, Affe
<b>Konjugation</b>	Unkonjugiert
<b>Modifikation</b>	Unverändert
<b>Isotyp</b>	IgG
<b>Klonalität</b>	Polyklonal
<b>Form</b>	Flüssig
<b>Konzentration</b>	1 mg/ml
<b>Lagerung</b>	Aliquotieren und bei -20°C lagern (12 Monate haltbar).Frost/Tau-Zyklen vermeiden.
<b>Versand</b>	Eisbeutel
<b>Puffer</b>	Flüssigkeit in PBS mit 50 % Glycerin, 0,5 % Schutzprotein und 0,02 % Konservierungsmittel vom neuen Typ N.
<b>Aufreinigung</b>	Affinitätsreinigung

**Anwendung**

<b>Verdünnungsverhältnis</b>	WB 1:500-1:2000,ICC/IF 1:200-1:1000,ELISA 1:5000-1:20000
<b>Molekulargewicht</b>	34kDa

**Antigen-Informationen**

<b>Genname</b>	NKX6-3
<b>Alternative Namen</b>	NKX6-3; Homeobox protein Nkx-6.3
<b>Gen-ID</b>	157848.0
<b>SwissProt ID</b>	A6NJ46
<b>Immunogen</b>	Das Antiserum wurde gegen ein synthetisches Peptid hergestellt, das vom humanen NKX6.3 abgeleitet ist. Aminosäurebereich: 161–210

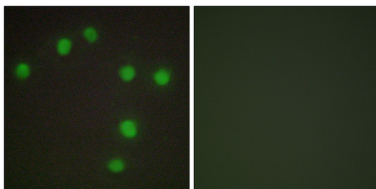
**Hintergrund**

Die NKX-Familie der Homeodomänenproteine steuert zahlreiche Entwicklungsprozesse. Mitglieder der NKX6-Subfamilie, darunter NKX6-3, sind an der Entwicklung des zentralen Nervensystems (ZNS), des Magen-Darm-Trakts und des Pankreas beteiligt (Alanentalo et al., 2006 [PubMed 16326147]). [bereitgestellt von OMIM, März 2008], Funktion: Mutmaßlicher Transkriptionsfaktor, der möglicherweise an der Musterbildung des zentralen Nervensystems und des Pankreas beteiligt ist., Ähnlichkeit: Enthält eine Homeobox-DNA-Bindungsdomäne.

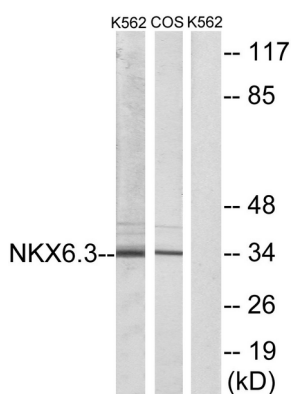
## Forschungsbereich

-

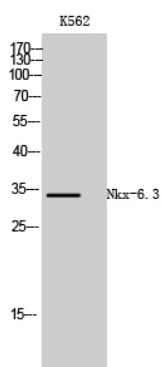
## Bilddaten



Immunfluoreszenzanalyse von HUVEC-Zellen mit dem NKX6.3-Antikörper. Das Bild rechts zeigt eine Blockierung mit dem synthetisierten Peptid.



Western-Blot-Analyse von Lysaten aus K562- und COS7-Zellen unter Verwendung des NKX6.3-Antikörpers. Die Spur rechts ist mit dem synthetisierten Peptid blockiert.



Western-Blot-Analyse von K562-Zellen mit dem polyklonalen Antikörper Nkx-6.3.