
Produktname: NK-TR Kaninchen-Polyclonal-Antikörper**Katalog-Nr.: APRab14727**

Nur für Forschungszwecke.

Zusammenfassung

Beschreibung	polyklonaler Kaninchenantikörper
Host	Kaninchen
Anwendung	WB,IHC,ICC/IF,ELISA
Reaktivität	Mensch, Ratte, Maus
Konjugation	Unkonjugiert
Modifikation	Unverändert
Isotyp	IgG
Klonalität	Polyklonal
Form	Flüssig
Konzentration	1 mg/ml
Lagerung	Aliquotieren und bei -20°C lagern (12 Monate haltbar).Frost/Tau-Zyklen vermeiden.
Versand	Eisbeutel
Puffer	Flüssigkeit in PBS mit 50 % Glycerin, 0,5 % Schutzprotein und 0,02 % Konservierungsmittel vom neuen Typ N.
Aufreinigung	Affinitätsreinigung

Anwendung

Verdünnungsverhältnis WB 1:500-1:2000,IHC 1:100-1:300,ICC/IF 1:200-1:1000,ELISA 1:20000-1:40000

tnis

Molekulargewicht

Antigen-Informationen

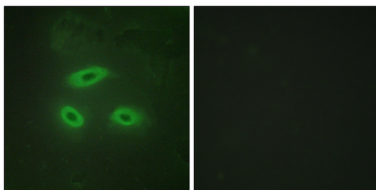
Genname	NKTR
Alternative Namen	NKTR; NK-tumor recognition protein; NK-TR protein; Natural-killer cells cyclophilin-related protein
Gen-ID	4820.0
SwissProt ID	P30414
Immunogen	Das Antiserum wurde gegen ein synthetisches Peptid, abgeleitet vom humanen NKTR, hergestellt. Aminosäurebereich: 784–833

Hintergrund

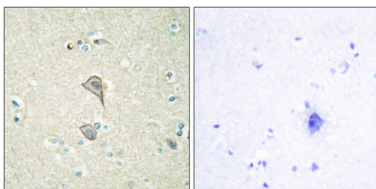
Dieses Gen kodiert für ein membranverankertes Protein mit einer hydrophoben N-terminalen Domäne und einer Cyclophilin-ähnlichen PPIase-Domäne. Es befindet sich auf der Oberfläche von natürlichen Killerzellen und erleichtert deren Bindung an Zielstrukturen. Seine Expression wird durch die IL-2-Aktivierung der Zellen reguliert. [bereitgestellt von RefSeq, Juli 2008], katalytische Aktivität: Peptidylprolin ($\omega=180$) = Peptidylprolin ($\omega=0$), Funktion: Bestandteil eines mutmaßlichen Tumor-Erkennungskomplexes. Beteiligt an der Funktion von NK-Zellen., Funktion: PPIasen beschleunigen die Faltung von Proteinen. Es katalysiert die cis-trans-Isomerisierung von Prolin-Imid-Peptidbindungen in Oligopeptiden. PTM: Phosphoryliert nach DNA-Schädigung, wahrscheinlich durch ATM oder ATR. Ähnlichkeit: Gehört zur Cyclophilin-Typ-PPIase-Familie. Ähnlichkeit: Enthält eine Cyclophilin-Typ-PPIase-Domäne. Subzelluläre Lokalisation: Über seinen N-Terminus an die Membran gebunden.

Forschungsbereich

Bilddaten



Immunfluoreszenzanalyse von HeLa-Zellen mit dem NKTR-Antikörper. Das Bild rechts zeigt eine Blockierung mit dem synthetisierten Peptid.



Immunhistochemische Analyse von in Paraffin eingebettetem menschlichem Hirngewebe unter Verwendung des NKTR-Antikörpers. Das Bild rechts zeigt eine Blockierung mit dem synthetisierten Peptid.