

---

**Produktname: NKp44 Kaninchen-Polyclonal-Antikörper****Katalog-Nr.: APRab14724**

Nur für Forschungszwecke.

**Zusammenfassung**

|                      |  |
|----------------------|--|
| <b>Beschreibung</b>  | polyklonaler Kaninchenantikörper   |
| <b>Host</b>          | Kaninchen  |
| <b>Anwendung</b>     | WB,IHC,ICC/IF,ELISA  |
| <b>Reaktivität</b>   | Mensch, Ratte, Maus  |
| <b>Konjugation</b>   | Unkonjugiert   |
| <b>Modifikation</b>  | Unverändert  |
| <b>Isotyp</b>        | IgG  |
| <b>Klonalität</b>    | Polyklonal   |
| <b>Form</b>          | Flüssig  |
| <b>Konzentration</b> | 1 mg/ml  |
| <b>Lagerung</b>      | Aliquotieren und bei -20°C lagern (12 Monate haltbar).Frost/Tau-Zyklen vermeiden.                          |
| <b>Versand</b>       | Eisbeutel  |
| <b>Puffer</b>        | Flüssigkeit in PBS mit 50 % Glycerin, 0,5 % Schutzprotein und 0,02 % Konservierungsmittel vom neuen Typ N. |
| <b>Aufreinigung</b>  | Affinitätsreinigung  |

**Anwendung**

|                              |   |
|------------------------------|---|
| <b>Verdünnungsverhältnis</b> | WB 1:500-1:2000,IHC 1:100-1:300,ICC/IF 1:50-1:200,ELISA 1:10000-1:20000 |
| <b>Molekulargewicht</b>      | 44kDa   |

**Antigen-Informationen**

|                          |   |
|--------------------------|---|
| <b>Genname</b>           | NCR2  |
| <b>Alternative Namen</b> | NCR2; LY95; Natural cytotoxicity triggering receptor 2; Lymphocyte antigen 95 homolog; NK cell-activating receptor; Natural killer cell p44-related protein; NK-p44; NKp44; CD336 |
| <b>Gen-ID</b>            | 9436.0  |
| <b>SwissProt ID</b>      | O95944  |
| <b>Immunogen</b>         | Das Antiserum wurde gegen ein synthetisches Peptid aus der internen Region des humanen NCR2-Gens hergestellt. Aminosäurebereich: 61-110   |

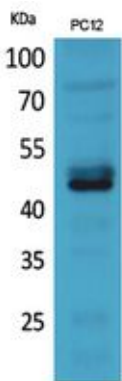
## Hintergrund

Funktion: Zytotoxizitätsaktivierender Rezeptor, der zur erhöhten Effizienz aktivierter natürlicher Killerzellen (NK-Zellen) bei der Lyse von Tumorzellen beitragen kann. Ähnlichkeit: Gehört zur Familie der natürlichen Zytotoxizitätsrezeptoren (NCR). Ähnlichkeit: Enthält eine Ig-ähnliche (Immunglobulin-ähnliche) Domäne. Untereinheit: Interagiert mit TYROBP/DAP12. Gewebespezifität: Wird selektiv von aktivierten NK-Zellen und von in vitro kultivierten (d. h. aktivierten) TCR $\gamma/\delta$ -Lymphozyten exprimiert. Spezifität: Wird selektiv von aktivierten NK-Zellen und von in vitro kultivierten (d. h. aktivierten) TCR $\gamma/\delta$ -Lymphozyten exprimiert.

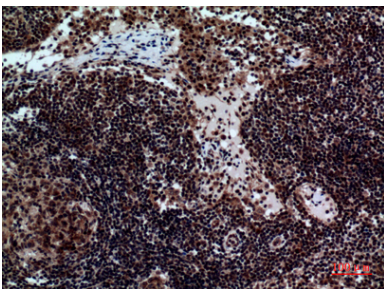
## Forschungsbereich

Zytotoxizität durch natürliche Killerzellen;

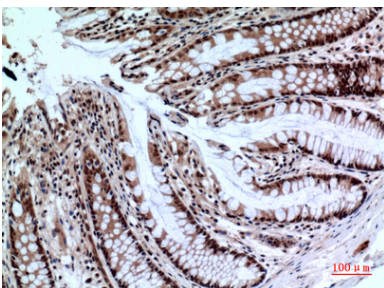
## Bilddaten



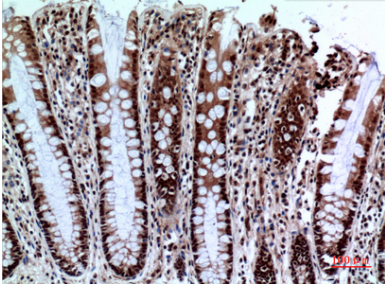
Western-Blot-Analyse von PC-12-Zellen mit einem polyklonalen NKp44-Antikörper. Der Sekundärantikörper wurde 1:20000 verdünnt.



Immunhistochemische Analyse von in Paraffin eingebetteten menschlichen Lymphknoten, Antikörperverdünnung 1:100



Immunhistochemische Analyse von in Paraffin eingebettetem menschlichem Kolon, Antikörperverdünnung 1:100



Immunohistochemische Analyse von in Paraffin eingebettetem menschlichem Kolon,  
Antikörperverdünnung 1:100