
Produktname: NKIAMRE Kaninchen-Polyclonal-Antikörper**Katalog-Nr.: APRab14722**

Nur für Forschungszwecke.

Zusammenfassung

Beschreibung	polyklonaler Kaninchenantikörper
Host	Kaninchen
Anwendung	WB,IHC,ICC/IF,ELISA
Reaktivität	Mensch, Ratte, Maus
Konjugation	Unkonjugiert
Modifikation	Unverändert
Isotyp	IgG
Klonalität	Polyklonal
Form	Flüssig
Konzentration	1 mg/ml
Lagerung	Aliquotieren und bei -20°C lagern (12 Monate haltbar).Frost/Tau-Zyklen vermeiden.
Versand	Eisbeutel
Puffer	Flüssigkeit in PBS mit 50 % Glycerin, 0,5 % Schutzprotein und 0,02 % Konservierungsmittel vom neuen Typ N.
Aufreinigung	Affinitätsreinigung

Anwendung

Verdünnungsverhältnis	WB 1:500-1:2000,IHC 1:100-1:300,ICC/IF 1:50-1:200,ELISA 1:5000-1:10000
Molekulargewicht	67kDa

Antigen-Informationen

Genname	CDKL3
Alternative Namen	CDKL3; NKIAMRE; Cyclin-dependent kinase-like 3; Serine/threonine-protein kinase NKIAMRE
Gen-ID	51265.0
SwissProt ID	Q8IVW4
Immunogen	Das Antiserum wurde gegen ein synthetisches Peptid, abgeleitet von humanem CDKL3, hergestellt. Aminosäurebereich: 291–340

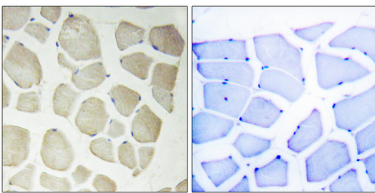
Hintergrund

Das von diesem Gen kodierte Protein gehört zur Familie der Cyclin-abhängigen Proteinkinasen (CDK). CDK-Familienmitglieder weisen eine hohe Ähnlichkeit zu den Genprodukten von *Saccharomyces cerevisiae cdc28* und *Schizosaccharomyces pombe cdc2* auf und sind als wichtige Regulatoren des Zellzyklus bekannt. Dieses Gen wurde als fehlendes Gen bei Leukämiepatienten mit einer Deletion auf Chromosom 5q identifiziert. Dieser Verlust könnte ein wichtiger Faktor für die Dysmyelopoese sein. Alternatives Spleißen führt zu mehreren Transkriptvarianten, die für verschiedene Isoformen kodieren. [bereitgestellt von RefSeq, Juli 2008], Katalytische Aktivität: $\text{ATP} + \text{Protein} = \text{ADP} + \text{Phosphoprotein}$., Domäne: Das [NKR]KIAxRE-Motiv scheint eine Cyclin-Bindungsregion zu sein., Ähnlichkeit: Gehört zur Proteinkinase-Superfamilie. CMGC Ser/Thr-Proteinkinase-Familie. CDC2/CDKX-Subfamilie, Ähnlichkeit: Enthält 1 Proteinkinasedomäne.

Forschungsbereich

-

Bilddaten



Immunhistochemische Analyse von in Paraffin eingebettetem menschlichem Skelettmuskelgewebe unter Verwendung des CDKL3-Antikörpers. Das Bild rechts zeigt eine Blockierung mit dem synthetisierten Peptid.