

Produktname: NIM1 Kaninchen-Polyclonal-Antikörper**Katalog-Nr.: APRab14702**

Nur für Forschungszwecke.

Zusammenfassung

Beschreibung	polyklonaler Kaninchenantikörper
Host	Kaninchen
Anwendung	WB,ELISA
Reaktivität	Mensch, Maus
Konjugation	Unkonjugiert
Modifikation	Unverändert
Isotyp	IgG
Klonalität	Polyklonal
Form	Flüssig
Konzentration	1 mg/ml
Lagerung	Aliquotieren und bei -20°C lagern (12 Monate haltbar).Frost/Tau-Zyklen vermeiden.
Versand	Eisbeutel
Puffer	Flüssigkeit in PBS mit 50 % Glycerin, 0,5 % Schutzprotein und 0,02 % Konservierungsmittel vom neuen Typ N.
Aufreinigung	Affinitätsreinigung

Anwendung

Verdünnungsverhältnis WB 1:500-1:2000,ELISA 1:5000-1:20000

tnis

Molekulargewicht

Antigen-Informationen

Genname	NIM1
Alternative Namen	NIM1; Serine/threonine-protein kinase NIM1
Gen-ID	167359.0
SwissProt ID	Q8IY84
Immunogen	Das Antiserum wurde gegen ein synthetisches Peptid, abgeleitet von humanem NIM1, hergestellt. Aminosäurebereich: 347–396

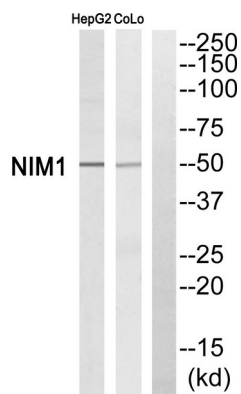
Hintergrund

Katalytische Aktivität: ATP + ein Protein = ADP + ein Phosphoprotein. Cofaktor: Magnesium. Enzymregulation: Aktiviert durch Phosphorylierung an Thr-229, wahrscheinlich durch Autophosphorylierung. Ähnlichkeit: Gehört zur Proteinkinase-Superfamilie. CAMK Ser/Thr Proteinkinase-Familie. Ähnlichkeit: Enthält 1 Proteinkinase-Domäne.

Forschungsbereich

-

Bilddaten



Western-Blot-Analyse des NIM1-Antikörpers. Die Spur rechts ist mit dem NIM1-Peptid blockiert.