
Produktname: NHE-9 Kaninchen-Polyclonal-Antikörper**Katalog-Nr.: APRab14688**

Nur für Forschungszwecke.

Zusammenfassung

Beschreibung	polyklonaler Kaninchenantikörper
Host	Kaninchen
Anwendung	WB,ELISA
Reaktivität	Mensch, Maus
Konjugation	Unkonjugiert
Modifikation	Unverändert
Isotyp	IgG
Klonalität	Polyklonal
Form	Flüssig
Konzentration	1 mg/ml
Lagerung	Aliquotieren und bei -20°C lagern (12 Monate haltbar).Frost/Tau-Zyklen vermeiden.
Versand	Eisbeutel
Puffer	Flüssigkeit in PBS mit 50 % Glycerin, 0,5 % Schutzprotein und 0,02 % Konservierungsmittel vom neuen Typ N.
Aufreinigung	Affinitätsreinigung

Anwendung

Verdünnungsverhältnis	WB 1:500-1:2000,ELISA 1:20000-1:40000
Molekulargewicht	65kDa

Antigen-Informationen

Genname	SLC9A9
Alternative Namen	SLC9A9; NHE9; Nbla00118; Sodium/hydrogen exchanger 9; Na(+)/H(+) exchanger 9; NHE-9; Solute carrier family 9 member 9
Gen-ID	285195.0
SwissProt ID	Q8IVB4
Immunogen	Das Antiserum wurde gegen ein synthetisches Peptid hergestellt, das vom humanen SLC9A9 abgeleitet ist. Aminosäurebereich: 171–220

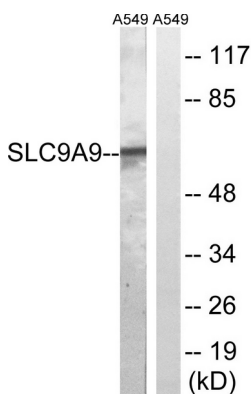
Hintergrund

Dieses Gen kodiert einen Natrium/Protonen-Austauscher, der zur Familie der Solute-Carrier-9-Proteine gehört. Das kodierte Protein lokalisiert sich in späten Recycling-Endosomen und spielt möglicherweise eine wichtige Rolle bei der Aufrechterhaltung der Kationenhomöostase. Mutationen in diesem Gen sind mit einer erhöhten Anfälligkeit für Autismus¹⁶ und Aufmerksamkeitsdefizit-/Hyperaktivitätsstörung (ADHS) assoziiert. [bereitgestellt von RefSeq, März 2012] Krankheit: Eine Chromosomenaberration, die SLC9A9 betrifft, könnte eine Ursache für eine frühkindliche Verhaltens-/Entwicklungsstörung mit Merkmalen von ADHS und intellektueller Beeinträchtigung sein [MIM:143465]. Inversion inv(3)(p14;q21). Die Inversion beeinträchtigt SLC9A9 und DOCK3. Funktion: Könnte am elektroneutralen Austausch von Protonen gegen Na⁺ über Membranen beteiligt sein. Beteiligt am Ausstrom von H⁺ aus dem Golgi-Lumen im Austausch gegen cytosolische Kationen. Trägt zur Aufrechterhaltung der einzigartigen sauren pH-Werte des Golgi-Apparats und der post-Golgi-Kompartimente in der Zelle bei. Ähnlichkeit: Gehört zur Familie der monovalenten Kationen:Protonen-Antiporter 1 (CPA1)-Transporter (TC 2.A.36). Gewebespezifität: Ubiquitär in allen untersuchten Geweben exprimiert. Am stärksten exprimiert in Herz- und Skelettmuskulatur, gefolgt von Plazenta, Niere und Leber. Wird im Gehirn, im verlängerten Mark und im Rückenmark exprimiert.

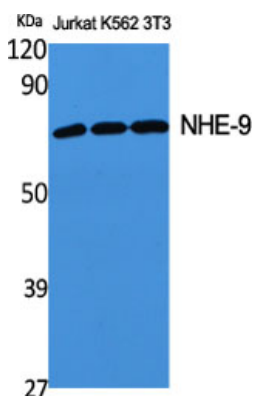
Forschungsbereich

-

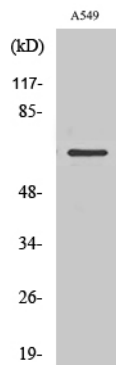
Bilddaten



Western-Blot-Analyse von Lysaten aus A549-Zellen unter Verwendung des SLC9A9-Antikörpers. Die Spure rechts ist mit dem synthetisierten Peptid blockiert.



Western-Blot-Analyse verschiedener Zellen unter Verwendung des polyklonalen Antikörpers NHE-9



Western-Blot-Analyse von RAW264.7-Zellen unter Verwendung des polyklonalen Antikörpers NHE-9