
Produktname: NFRκB Kaninchen-Polyclonal-Antikörper**Katalog-Nr.: APRab14658**

Nur für Forschungszwecke.

Zusammenfassung

Beschreibung	polyklonaler Kaninchenantikörper
Host	Kaninchen
Anwendung	WB,IHC,ELISA
Reaktivität	Mensch, Maus, Affe
Konjugation	Unkonjugiert
Modifikation	Unverändert
Isotyp	IgG
Klonalität	Polyklonal
Form	Flüssig
Konzentration	1 mg/ml
Lagerung	Aliquotieren und bei -20°C lagern (12 Monate haltbar).Frost/Tau-Zyklen vermeiden.
Versand	Eisbeutel
Puffer	Flüssigkeit in PBS mit 50 % Glycerin, 0,5 % Schutzprotein und 0,02 % Konservierungsmittel vom neuen Typ N.
Aufreinigung	Affinitätsreinigung

Anwendung**Verdünnungsverhältnis** WB 1:500-1:2000,IHC 1:50-1:300,ELISA 1:2000-1:20000**tnis****Molekulargewicht** 110kDa**Antigen-Informationen**

Genname	NFRKB
Alternative Namen	NFRKB; INO80G; Nuclear factor related to kappa-B-binding protein; DNA-binding protein R kappa-B; INO80 complex subunit G
Gen-ID	4798.0
SwissProt ID	Q6P4R8
Immunogen	Das Antiserum wurde gegen ein synthetisches Peptid, abgeleitet vom humanen NFRKB-Gen, hergestellt. Aminosäurebereich: 463–512

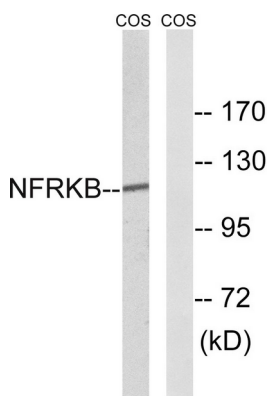
Hintergrund

Funktion: Bindet an die DNA-Konsekutivsequenz 5'-GGGGAATCTCC-3'. PTM: Phosphoryliert nach DNA-Schädigung, wahrscheinlich durch ATM oder ATR. Untereinheit: Bestandteil des Chromatin-Remodellierungs-Komplexes INO80, der mindestens aus ACTL6A, ACTR5, ACTR8, RVBL1, RVBL2, INO80, INO80B, INO80C, INO80D und INO80E besteht. Gewebespezifität: Wird in Thymus, Gehirn, Hoden, Milz und Leber exprimiert. INO80C, INO80D und INO80E. Gewebespezifität: Werden in Thymus, Gehirn, Hoden, Milz und Leber exprimiert.

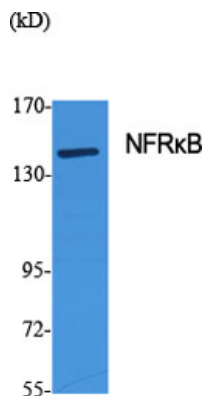
Forschungsbereich

Signaltransduktion; Nukleäre Signalübertragung; NF- κ B-Signalweg; Krebs; Zelltod; Apoptose; Apoptosemarker; NF- κ B; p50; Nukleäre Signalwege; NF- κ B-Signalweg; Epigenetik und nukleäre Signalübertragung; Transkription; Transkriptionsfaktoren; Immunologie; Angeborene Immunität; Makrophagen/Entzündung; Signaltransduktion; Signalweg; Zellbiologie; Intrazellulär

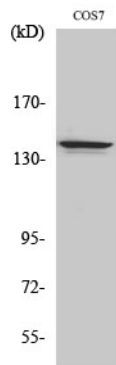
Bilddaten



Western-Blot-Analyse von Lysaten aus COS7-Zellen unter Verwendung des NFRKB-Antikörpers. Die Spur rechts ist mit dem synthetisierten Peptid blockiert.



Western-Blot-Analyse verschiedener Zellen unter Verwendung eines polyklonalen NFR κ B-Antikörpers in einer Verdünnung von 1:500.



Western-Blot-Analyse von COS7-Zellen unter Verwendung eines polyklonalen NFRκB-Antikörpers in einer Verdünnung von 1:500.