
Produktname: Neuropsin Kaninchen-Polyclonal-Antikörper**Katalog-Nr.: APRab14623**

Nur für Forschungszwecke.

Zusammenfassung

Beschreibung	polyklonaler Kaninchenantikörper
Host	Kaninchen
Anwendung	WB,IHC,ELISA
Reaktivität	Mensch, Maus
Konjugation	Unkonjugiert
Modifikation	Unverändert
Isotyp	IgG
Klonalität	Polyklonal
Form	Flüssig
Konzentration	1 mg/ml
Lagerung	Aliquotieren und bei -20°C lagern (12 Monate haltbar).Frost/Tau-Zyklen vermeiden.
Versand	Eisbeutel
Puffer	Flüssigkeit in PBS mit 50 % Glycerin, 0,5 % Schutzprotein und 0,02 % Konservierungsmittel vom neuen Typ N.
Aufreinigung	Affinitätsreinigung

Anwendung**Verdünnungsverhältnis** WB 1:500-1:2000,IHC 1:50-1:300,ELISA 1:2000-1:20000**tnis****Molekulargewicht** 43kDa**Antigen-Informationen**

Genname	OPN5
Alternative Namen	OPN5; GPR136; PGR12; TMEM13; Opsin-5; G-protein coupled receptor 136; G-protein coupled receptor PGR12; Neuropsin; Transmembrane protein 13
Gen-ID	221391.0
SwissProt ID	Q6U736
Immunogen	Das Antiserum wurde gegen ein synthetisches Peptid, abgeleitet von humanem OPN5, hergestellt. Aminosäurebereich: 251–300

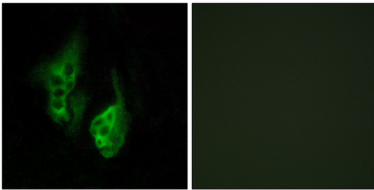
Hintergrund

Opsine gehören zur Familie der Guaninnukleotid-bindenden Proteine (G-Protein-gekoppelten Rezeptoren). Dieses Opsin-Gen wird im Auge, Gehirn, den Hoden und im Rückenmark exprimiert. Es gehört zur Sieben-Exon-Subfamilie der Säugetier-Opsin-Gene, zu der auch Peropsin (RRH) und der retinale G-Protein-gekoppelte Rezeptor (RGR) zählen. Wie diese anderen Sieben-Exon-Opsin-Gene kodiert auch dieses Familienmitglied möglicherweise für ein Protein mit Photoisomerase-Aktivität. Alternatives Spleißen führt zu mehreren Transkriptvarianten. [bereitgestellt von RefSeq, Juni 2010], Achtung: Die hier gezeigte Sequenz stammt aus einer automatischen Ensembl-Analyse und ist als vorläufiges Ergebnis zu betrachten., PTM: Es ist unklar, ob Cys-315 oder Cys-316 palmitoyliert ist., Ähnlichkeit: Gehört zur Familie der G-Protein-gekoppelten Rezeptoren 1. Opsin-Subfamilie, Gewebespezifität: Nachweisbar im Gehirn, in der Netzhaut und in Zelllinien, die von der neuronalen Netzhaut abstammen.

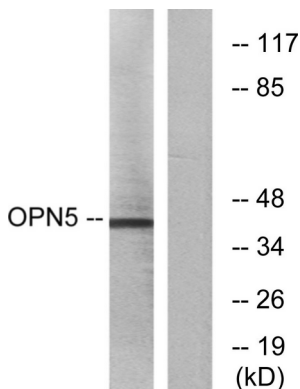
Forschungsbereich

Signaltransduktion; Zytoskelett/ECM; Extrazelluläre Matrix; ECM-Enzyme; Kallikreine; Krebs; Invasion/Mikroumgebung; Kallikreine; Zellbiologie; Proteolyse/Ubiquitin; Proteolytische Enzyme; Serinprotease

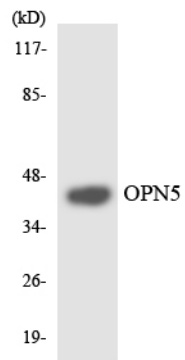
Bilddaten



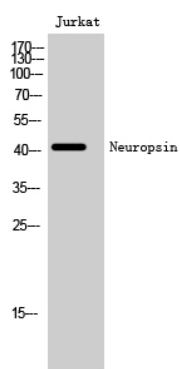
Immunfluoreszenzanalyse von HeLa-Zellen mit dem OPN5-Antikörper. Das Bild rechts zeigt eine Blockierung mit dem synthetisierten Peptid.



Western-Blot-Analyse von Lysaten aus Jurkat-Zellen unter Verwendung des OPN5-Antikörpers. Die Spur rechts ist mit dem synthetisierten Peptid blockiert.



Western-Blot-Analyse der Lysate aus HUVEC-Zellen unter Verwendung des OPN5-Antikörpers.



Western-Blot-Analyse von Jurkat-Zellen unter Verwendung eines polyklonalen Neuropilin-Antikörpers