
Produktname: Nesprin-3 Kaninchen-polyklonaler Antikörper**Katalog-Nr.: APRab14569**

Nur für Forschungszwecke.

Zusammenfassung

Beschreibung	polyklonaler Kaninchenantikörper
Host	Kaninchen
Anwendung	WB,ICC/IF,ELISA
Reaktivität	Mensch, Maus
Konjugation	Unkonjugiert
Modifikation	Unverändert
Isotyp	IgG
Klonalität	Polyklonal
Form	Flüssig
Konzentration	1 mg/ml
Lagerung	Aliquotieren und bei -20°C lagern (12 Monate haltbar).Frost/Tau-Zyklen vermeiden.
Versand	Eisbeutel
Puffer	Flüssigkeit in PBS mit 50 % Glycerin, 0,5 % Schutzprotein und 0,02 % Konservierungsmittel vom neuen Typ N.
Aufreinigung	Affinitätsreinigung

Anwendung

Verdünnungsverhältnis	WB 1:500-1:2000,ICC/IF 1:200-1:1000,ELISA 1:20000-1:40000
Molekulargewicht	115kDa

Antigen-Informationen

Genname	SYNE3
Alternative Namen	SYNE3; C14orf49; Nesprin-3; Nuclear envelope spectrin repeat protein 3
Gen-ID	161176.0
SwissProt ID	Q6ZMZ3
Immunogen	Das Antiserum wurde gegen ein synthetisches Peptid hergestellt, das vom humanen C14orf49 abgeleitet ist. Aminosäurebereich: 169–218

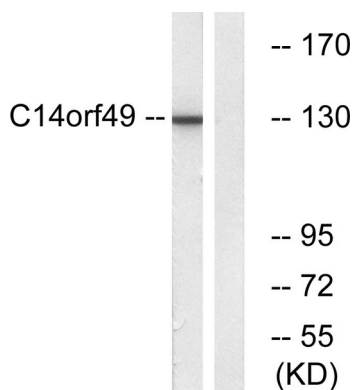
Hintergrund

Funktion: Beteiligt an der Aufrechterhaltung der nukleären Organisation und strukturellen Integrität. Wahrscheinlich ein Verankerungsprotein, das den Zellkern durch Bindung an PLEC1/Plectin an das Zytoskelett verankert. PLEC1/Plectin kann mit dem Intermediärfilamentsystem interagieren. Ähnlichkeit: Gehört zur Nesprin-Familie. Ähnlichkeit: Enthält eine KASH-Domäne. Ähnlichkeit: Enthält zwei Spektrin-Repeats. Subzelluläre Lokalisation: Befindet sich in einigen Zellen im rauen endoplasmatischen Retikulum (rER). Untereinheit: Interagiert mit der Aktin-Bindungsdomäne von PLEC1/Plectin. Funktion: Beteiligt an der Aufrechterhaltung der nukleären Organisation und strukturellen Integrität. Vermutlich ein Verankerungsprotein, das den Zellkern durch Bindung an PLEC1/Plectin an das Zytoskelett verankert. PLEC1/Plectin kann mit dem Intermediärfilamentsystem interagieren. Ähnlichkeit: Gehört zur Nesprin-Familie. Ähnlichkeit: Enthält eine KASH-Domäne. Ähnlichkeit: Enthält zwei Spektrin-Repeats. Subzelluläre Lokalisation: Befindet sich in einigen Zellen im rauen endoplasmatischen Retikulum (rER). Untereinheit: Interagiert mit der Aktin-Bindungsdomäne von PLEC1/Plectin.

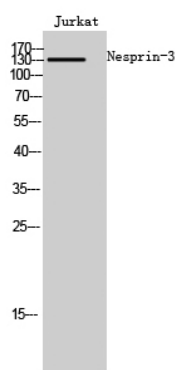
Forschungsbereich

Signaltransduktion; Zytoskelett/ECM; Zytoskelett; Mikrofilamente; Aktin etc.; Aktinbindende Proteine

Bilddaten



Western-Blot-Analyse von Lysaten aus Jurkat-Zellen unter Verwendung des C14orf49-Antikörpers. Die Spur rechts ist mit dem synthetisierten Peptid blockiert.



Western-Blot-Analyse von Jurkat-Zellen unter Verwendung des polyklonalen Nesprin-3-Antikörpers.