
Produktname: Nek5 Kaninchen-Polyclonal-Antikörper**Katalog-Nr.: APRab14554**

Nur für Forschungszwecke.

Zusammenfassung

Beschreibung	polyklonaler Kaninchenantikörper
Host	Kaninchen
Anwendung	WB,ELISA
Reaktivität	Mensch, Maus
Konjugation	Unkonjugiert
Modifikation	Unverändert
Isotyp	IgG
Klonalität	Polyklonal
Form	Flüssig
Konzentration	1 mg/ml
Lagerung	Aliquotieren und bei -20°C lagern (12 Monate haltbar).Frost/Tau-Zyklen vermeiden.
Versand	Eisbeutel
Puffer	Flüssigkeit in PBS mit 50 % Glycerin, 0,5 % Schutzprotein und 0,02 % Konservierungsmittel vom neuen Typ N.
Aufreinigung	Affinitätsreinigung

Anwendung**Verdünnungsverhältnis** WB 1:500-1:2000,ELISA 1:5000-1:10000**tnis****Molekulargewicht****Antigen-Informationen**

Genname	NEK5
Alternative Namen	NEK5; Serine/threonine-protein kinase Nek5; Never in mitosis A-related kinase 5; NimA-related protein kinase 5
Gen-ID	341676.0
SwissProt ID	Q6P3R8
Immunogen	Das Antiserum wurde gegen ein synthetisches Peptid, abgeleitet von humanem NEK5, hergestellt. Aminosäurebereich: 160–209

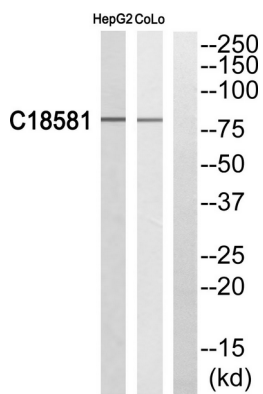
Hintergrund

Katalytische Aktivität: ATP + ein Protein = ADP + ein Phosphoprotein. Cofaktor: Magnesium. Ähnlichkeit: Gehört zur Proteinkinase-Superfamilie. NEK Ser/Thr Proteinkinase-Familie. NIMA-Subfamilie. Ähnlichkeit: Enthält 1 Proteinkinase-Domäne.

Forschungsbereich

-

Bilddaten



Western-Blot-Analyse des NEK5-Antikörpers. Die Spur rechts ist mit dem NEK5-Peptid blockiert.



Western-Blot-Analyse verschiedener Zellen unter Verwendung des polyklonalen Nek5-Antikörpers