
Produktname: NEIL3 Kaninchen-Polyclonal-Antikörper**Katalog-Nr.: APRab14547**

Nur für Forschungszwecke.

Zusammenfassung

| | |
|----------------------|--|
| Beschreibung | polyklonaler Kaninchenantikörper |
| Host | Kaninchen |
| Anwendung | WB,IHC,ICC/IF,ELISA |
| Reaktivität | Mensch, Maus |
| Konjugation | Unkonjugiert |
| Modifikation | Unverändert |
| Isotyp | IgG |
| Klonalität | Polyklonal |
| Form | Flüssig |
| Konzentration | 1 mg/ml |
| Lagerung | Aliquotieren und bei -20°C lagern (12 Monate haltbar).Frost/Tau-Zyklen vermeiden. |
| Versand | Eisbeutel |
| Puffer | Flüssigkeit in PBS mit 50 % Glycerin, 0,5 % Schutzprotein und 0,02 % Konservierungsmittel vom neuen Typ N. |
| Aufreinigung | Affinitätsreinigung |

Anwendung

| | |
|------------------------------|---|
| Verdünnungsverhältnis | WB 1:500-1:2000,IHC 1:100-1:300,ICC/IF 1:50-1:200,ELISA 1:20000-1:40000 |
| Molekulargewicht | 35kDa |

Antigen-Informationen

| | |
|--------------------------|--|
| Genname | NEIL3 |
| Alternative Namen | NEIL3; Endonuclease 8-like 3; DNA glycosylase FPG2; DNA glycosylase/AP lyase Neil3; Endonuclease VIII-like 3; Nei-like protein 3 |
| Gen-ID | 55247.0 |
| SwissProt ID | Q8TAT5 |
| Immunogen | Das Antiserum wurde gegen ein synthetisches Peptid hergestellt, das vom humanen NEIL3 abgeleitet ist. Aminosäurebereich: 491–540 |

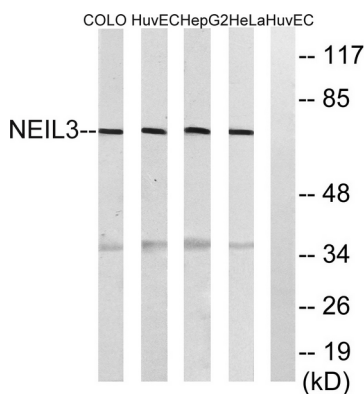
Hintergrund

NEIL3 gehört zu einer Klasse von DNA-Glycosylasen, die homolog zur bakteriellen Fpg/Nei-Familie sind. Diese Glycosylasen initiieren den ersten Schritt der Basenexzisionsreparatur, indem sie durch reaktive Sauerstoffspezies geschädigte Basen spalten und über die assoziierte Lyase-Reaktion einen DNA-Strangbruch erzeugen (Bandaru et al., 2002 [PubMed 12509226]). [bereitgestellt von OMIM, März 2008] Funktion: Berichte über die DNA-Glycosylase-Aktivität sind widersprüchlich. Dem Protein fehlt am N-Terminus ein Prolinrest, der in den anderen Mitgliedern der FPG-Familie das aktive Zentrum darstellt. Ähnlichkeit: Gehört zur FPG-Familie. Ähnlichkeit: Enthält einen Zinkfinger vom FPG-Typ. Ähnlichkeit: Enthält einen Zinkfinger vom RanBP2-Typ. Gewebespezifität: Nachgewiesen in Thymus und Hoden.

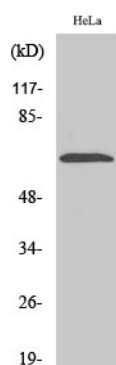
Forschungsbereich

Basenexzisionsreparatur;

Bilddaten



Western-Blot-Analyse von Lysaten aus HeLa-, HepG2-, HUVEC- und COLO-Zellen unter Verwendung des NEIL3-Antikörpers. Die Spur rechts ist mit dem synthetisierten Peptid blockiert.



Western-Blot-Analyse verschiedener Zellen unter Verwendung des polyklonalen NEIL3-Antikörpers in einer Verdünnung von 1:2000.