
Produktname: NEDL2 Kaninchen-Polyclonal-Antikörper**Katalog-Nr.: APRab14540**

Nur für Forschungszwecke.

Zusammenfassung

Beschreibung	polyklonaler Kaninchenantikörper
Host	Kaninchen
Anwendung	WB,ELISA
Reaktivität	Mensch, Ratte, Maus
Konjugation	Unkonjugiert
Modifikation	Unverändert
Isotyp	IgG
Klonalität	Polyklonal
Form	Flüssig
Konzentration	1 mg/ml
Lagerung	Aliquotieren und bei -20°C lagern (12 Monate haltbar).Frost/Tau-Zyklen vermeiden.
Versand	Eisbeutel
Puffer	Flüssigkeit in PBS mit 50 % Glycerin, 0,5 % Schutzprotein und 0,02 % Konservierungsmittel vom neuen Typ N.
Aufreinigung	Affinitätsreinigung

Anwendung

Verdünnungsverhältnis	WB 1:500-1:2000,ELISA 1:5000-1:20000
Molekulargewicht	140-150kDa

Antigen-Informationen

Genname	HECW2
Alternative Namen	HECW2; KIAA1301; NEDL2; E3 ubiquitin-protein ligase HECW2; HECT; C2 and WW domain-containing protein 2; NEDD4-like E3 ubiquitin-protein ligase 2
Gen-ID	57520.0
SwissProt ID	Q9P2P5
Immunogen	Das Antiserum wurde gegen ein synthetisches Peptid hergestellt, das von humanem HECW2 abgeleitet ist. Aminosäurebereich: 481-530

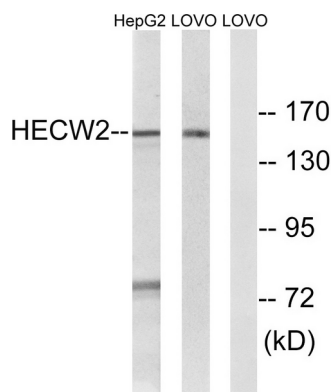
Hintergrund

Funktion: E3-Ubiquitin-Protein-Ligase, die die Ubiquitinierung von TP73 vermittelt. Stabilisiert TP73 und verstärkt die Transkriptionsaktivierung durch TP73. Signalweg: Proteinmodifikation; Protein-Ubiquitinierung. Ähnlichkeit: Enthält 1 C2-Domäne. Ähnlichkeit: Enthält 1 HECT-Domäne (E6AP-Typ E3-Ubiquitin-Protein-Ligase). Ähnlichkeit: Enthält 2 WW-Domänen. Untereinheit: Interagiert mit TP73. Gewebespezifität: Wird vorwiegend im Gehirn, der Lunge und dem Herzen von Erwachsenen exprimiert. Funktion: E3-Ubiquitin-Protein-Ligase, die die Ubiquitinierung von TP73 vermittelt. Stabilisiert TP73 und verstärkt die Transkriptionsaktivierung durch TP73. Signalweg: Proteinmodifikation; Protein-Ubiquitinierung. Ähnlichkeit: Enthält 1 C2-Domäne. Ähnlichkeit: Enthält 1 HECT-Domäne (E6AP-Typ E3-Ubiquitin-Protein-Ligase). Ähnlichkeit: Enthält 2 WW-Domänen. Untereinheit: Interagiert mit TP73. Gewebespezifität: Wird vorwiegend im Gehirn, der Lunge und dem Herzen von Erwachsenen exprimiert.

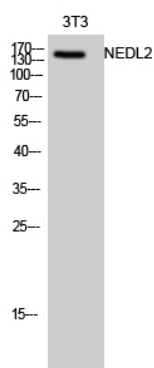
Forschungsbereich

Zellbiologie; Proteolyse / Ubiquitin; Proteasom / Ubiquitin; Ubiquitin-E3-Enzyme; Andere E3-Ligasen

Bilddaten



Western-Blot-Analyse von Lysaten aus LOVO- und HepG2-Zellen unter Verwendung des HECW2-Antikörpers. Die Spur rechts ist mit dem synthetisierten Peptid blockiert.



Western-Blot-Analyse von 3T3-Zellen mit einem polyklonalen NEDL2-Antikörper in einer Verdünnung von 1:1000