

---

**Produktname: Nectin 2 Kaninchen-Polyclonal-Antikörper****Katalog-Nr.: APRab14531**

Nur für Forschungszwecke.

**Zusammenfassung**

<b>Beschreibung</b>	polyklonaler Kaninchenantikörper
<b>Host</b>	Kaninchen
<b>Anwendung</b>	WB,ELISA
<b>Reaktivität</b>	Mensch, Ratte, Maus
<b>Konjugation</b>	Unkonjugiert
<b>Modifikation</b>	Unverändert
<b>Isotyp</b>	IgG
<b>Klonalität</b>	Polyklonal
<b>Form</b>	Flüssig
<b>Konzentration</b>	1 mg/ml
<b>Lagerung</b>	Aliquotieren und bei -20°C lagern (12 Monate haltbar).Frost/Tau-Zyklen vermeiden.
<b>Versand</b>	Eisbeutel
<b>Puffer</b>	Flüssigkeit in PBS mit 50 % Glycerin, 0,5 % Schutzprotein und 0,02 % Konservierungsmittel vom neuen Typ N.
<b>Aufreinigung</b>	Affinitätsreinigung

**Anwendung**

<b>Verdünnungsverhältnis</b>	WB 1:500-1:2000,ELISA 1:5000-1:20000
<b>Molekulargewicht</b>	65kDa

**Antigen-Informationen**

<b>Genname</b>	PVRL2
<b>Alternative Namen</b>	PVRL2; HVEB; PRR2; Poliovirus receptor-related protein 2; Herpes virus entry mediator B; Herpesvirus entry mediator B; HveB; Nectin-2; CD112
<b>Gen-ID</b>	5819.0
<b>SwissProt ID</b>	Q92692
<b>Immunogen</b>	Synthetisiertes Peptid, abgeleitet vom Poliovirus-Rezeptor-verwandten Protein 2 im Aminosäurebereich: 151-200

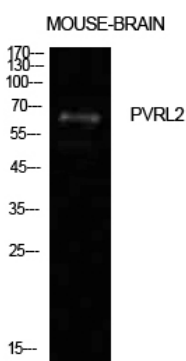
## Hintergrund

Dieses Gen kodiert für ein Typ-I-Membran-Glykoprotein mit zwei Ig-ähnlichen C2-Domänen und einer Ig-ähnlichen V-Domäne. Dieses Protein ist Bestandteil der Plasmamembran von Adhäsionsverbindungen. Es dient außerdem als Eintrittspforte für bestimmte Mutanten des Herpes-simplex-Virus und des Pseudorabiesvirus und ist an der Zellausbreitung dieser Viren beteiligt. Variationen dieses Gens wurden mit Unterschieden im Schweregrad der Multiplen Sklerose in Verbindung gebracht. Alternative Spleißvarianten, die für verschiedene Isoformen kodieren, wurden charakterisiert. [bereitgestellt von RefSeq, Juli 2008], Funktion: Wahrscheinliches Zelladhäsionsprotein., Ähnlichkeit: Gehört zur Nectin-Familie., Ähnlichkeit: Enthält 1 Ig-ähnliche V-Typ-Domäne (Immunglobulin-ähnlich), Ähnlichkeit: Enthält 2 Ig-ähnliche C2-Typ-Domänen (Immunglobulin-ähnlich), Untereinheit: Kann aufgrund von Ähnlichkeit Trans-Heterodimere mit PVRL3/Nectin-3 bilden. Interagiert mit CD226. Rezeptor für den Eintritt von Alphaherpesviren (HSV-1, HSV-2 und Pseudorabiesvirus) in Zellen. Bindet mit geringer Affinität an TIGIT., Gewebespezifität: Ubiquitär.

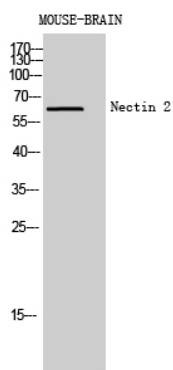
## Forschungsbereich

Zelladhäsionsmoleküle (CAMs);Adherens\_Junction;

## Bilddaten



Western-Blot-Analyse von Mausgehirnzellen mit dem polyklonalen Antikörper Nectin 2. Der Antikörper wurde 1:500 verdünnt. Der Sekundärantikörper wurde 1:20000 verdünnt.



Western-Blot-Analyse von Mausgehirnzellen mit dem polyklonalen Antikörper Nectin 2 (Verdünnung 1:500). Der Sekundärantikörper wurde 1:20000 verdünnt.