
Produktname: NDUFA4L2 Kaninchen-Polyclonal-Antikörper**Katalog-Nr.: APRab14499**

Nur für Forschungszwecke.

Zusammenfassung

Beschreibung	polyklonaler Kaninchenantikörper
Host	Kaninchen
Anwendung	WB,ELISA
Reaktivität	Mensch, Maus
Konjugation	Unkonjugiert
Modifikation	Unverändert
Isotyp	IgG
Klonalität	Polyklonal
Form	Flüssig
Konzentration	1 mg/ml
Lagerung	Aliquotieren und bei -20°C lagern (12 Monate haltbar).Frost/Tau-Zyklen vermeiden.
Versand	Eisbeutel
Puffer	Flüssigkeit in PBS mit 50 % Glycerin, 0,5 % Schutzprotein und 0,02 % Konservierungsmittel vom neuen Typ N.
Aufreinigung	Affinitätsreinigung

Anwendung

Verdünnungsverhältnis	WB 1:500-1:2000,ELISA 1:10000-1:20000
Molekulargewicht	15kDa

Antigen-Informationen

Genname	NDUFA4L2
Alternative Namen	NDUFA4L2; NADH dehydrogenase [ubiquinone] 1 alpha subcomplex subunit 4-like 2; NADH-ubiquinone oxidoreductase MLRQ subunit homolog; NUOMS
Gen-ID	56901.0
SwissProt ID	Q9NRX3
Immunogen	Das Antiserum wurde gegen ein synthetisches Peptid hergestellt, das vom humanen NDUFA4L2 abgeleitet ist. Aminosäurebereich: 38–87

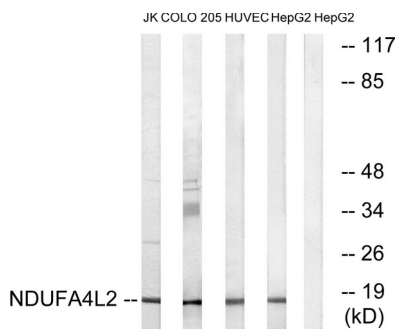
Hintergrund

Ähnlichkeit: Gehört zur Untereinheitenfamilie NDUFA4 des Komplexes I.

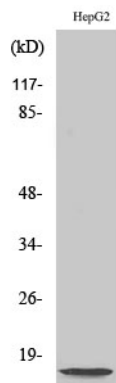
Forschungsbereich

Oxidative Phosphorylierung; Alzheimer-Krankheit; Parkinson-Krankheit; Huntington-Krankheit;

Bilddaten



Western-Blot-Analyse von Lysaten aus HepG2-, HUVEC-, COLO- und Jurkat-Zellen unter Verwendung des NDUFA4L2-Antikörpers. Die Spur rechts ist mit dem synthetisierten Peptid blockiert.



Western-Blot-Analyse verschiedener Zellen unter Verwendung des polyklonalen Antikörpers NDUFA4L2 in einer Verdünnung von 1:2000