
Produktname: NCoA-7 Kaninchen-Polyclonal-Antikörper**Katalog-Nr.: APRab14456**

Nur für Forschungszwecke.

Zusammenfassung

Beschreibung	polyklonaler Kaninchenantikörper
Host	Kaninchen
Anwendung	WB,IHC,ICC/IF,ELISA
Reaktivität	Mensch, Ratte, Maus
Konjugation	Unkonjugiert
Modifikation	Unverändert
Isotyp	IgG
Klonalität	Polyklonal
Form	Flüssig
Konzentration	1 mg/ml
Lagerung	Aliquotieren und bei -20°C lagern (12 Monate haltbar).Frost/Tau-Zyklen vermeiden.
Versand	Eisbeutel
Puffer	Flüssigkeit in PBS mit 50 % Glycerin, 0,5 % Schutzprotein und 0,02 % Konservierungsmittel vom neuen Typ N.
Aufreinigung	Affinitätsreinigung

Anwendung

Verdünnungsverhältnis	WB 1:500-1:2000,IHC 1:100-1:300,ICC/IF 1:50-1:200,ELISA 1:10000-1:20000
Molekulargewicht	106kDa

Antigen-Informationen

Genname	NCOA7
Alternative Namen	NCOA7; ERAP140; ESNA1; Nbla00052; Nbla10993; Nuclear receptor coactivator 7; 140 kDa estrogen receptor-associated protein; Estrogen nuclear receptor coactivator 1
Gen-ID	135112.0
SwissProt ID	Q8NI08
Immunogen	Das Antiserum wurde gegen ein synthetisches Peptid hergestellt, das vom humanen NCOA7 abgeleitet ist. Aminosäurebereich: 422–471

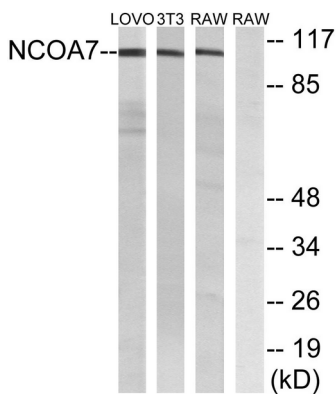
Hintergrund

Funktion: Verstärkt die Transkriptionsaktivität verschiedener Kernrezeptoren. Beteiligt an der Koaktivierung unterschiedlicher Kernrezeptoren wie ESR1, THRB, PPARG und RARA. Ähnlichkeit: Gehört zur OXR1-Familie. Ähnlichkeit: Enthält eine LysM-Repeat-Sequenz. Ähnlichkeit: Enthält eine TLD-Domäne. Untereinheit: Interagiert ligandinduzierbar mit ESR1, ESR2A, ESR2B, THRB, PPARG und RARA. Interagiert mit dem Heterodimer AHR-ARNT. Gewebespezifität: Stark exprimiert im Gehirn. Schwach exprimiert in Brustdrüse, Eierstock, Gebärmutter, Prostata, Magen, Harnblase, Rückenmark und Pankreas. Wird in Krebszelllinien exprimiert. Funktion: Verstärkt die Transkriptionsaktivität verschiedener Kernrezeptoren. Beteiligt an der Koaktivierung verschiedener Kernrezeptoren wie ESR1, THRB, PPARG und RARA. Ähnlichkeit: Gehört zur OXR1-Familie. Ähnlichkeit: Enthält eine LysM-Wiederholungseinheit. Ähnlichkeit: Enthält eine TLD-Domäne. Untereinheit: Interagiert ligandengesteuert mit ESR1, ESR2A, ESR2B, THRB, PPARG und RARA. Interagiert mit dem Heterodimer AHR-ARNT. Gewebespezifität: Stark exprimiert im Gehirn. Schwach exprimiert in Brustdrüse, Eierstock, Gebärmutter, Prostata, Magen, Harnblase, Rückenmark und Pankreas. Wird in Krebszelllinien exprimiert.

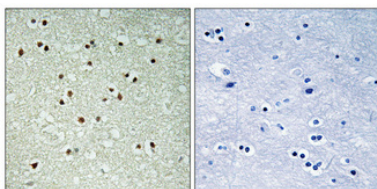
Forschungsbereich

Nukleäre Signalwege; Nukleäre Rezeptoren; Koaktivatoren/Korepressoren; Epigenetik und nukleäre Signalübertragung; Transkription; Kofaktoren; Signaltransduktion; Signalweg; Nukleäre Signalübertragung; Nukleäre Hormonrezeptoren

Bilddaten



Western-Blot-Analyse von Lysaten aus LOVO-, NIH/3T3- und RAW264.7-Zellen unter Verwendung des NCOA7-Antikörpers. Die Spur rechts ist mit dem synthetisierten Peptid blockiert.



Immunhistochemische Analyse von in Paraffin eingebettetem menschlichem Gehirn. Der Antikörper wurde 1:100 verdünnt (4 °C, über Nacht). Zur Antigenrückgewinnung wurde Tris-EDTA-Puffer (pH 8,0) unter hohem Druck und hoher Temperatur verwendet. Die Negativkontrolle (rechts) wurde durch Präadsorption des Antikörpers mit Immunogenpeptid erhalten.