

Produktname: NCKX6 Kaninchen-Polyclonal-Antikörper**Katalog-Nr.: APRab14452**

Nur für Forschungszwecke.

Zusammenfassung

Beschreibung	polyklonaler Kaninchenantikörper
Host	Kaninchen
Anwendung	WB,ICC/IF,ELISA
Reaktivität	Mensch, Ratte, Maus
Konjugation	Unkonjugiert
Modifikation	Unverändert
Isotyp	IgG
Klonalität	Polyklonal
Form	Flüssig
Konzentration	1 mg/ml
Lagerung	Aliquotieren und bei -20°C lagern (12 Monate haltbar).Frost/Tau-Zyklen vermeiden.
Versand	Eisbeutel
Puffer	Flüssigkeit in PBS mit 50 % Glycerin, 0,5 % Schutzprotein und 0,02 % Konservierungsmittel vom neuen Typ N.
Aufreinigung	Affinitätsreinigung

Anwendung

Verdünnungsverhältnis	WB 1:500-1:2000,ICC/IF 1:50-1:200,ELISA 1:10000-1:20000
Molekulargewicht	60kDa

Antigen-Informationen

Genname	SLC24A6
Alternative Namen	SLC24A6; NCKX6; NCLX; Sodium/potassium/calcium exchanger 6; Na(+)/K(+)/Ca(2+)-exchange protein 6; Solute carrier family 24 member 6
Gen-ID	80024.0
SwissProt ID	Q6J4K2
Immunogen	Das Antiserum wurde gegen ein synthetisches Peptid hergestellt, das vom humanen SLC24A6 abgeleitet ist. Aminosäurebereich: 494–543

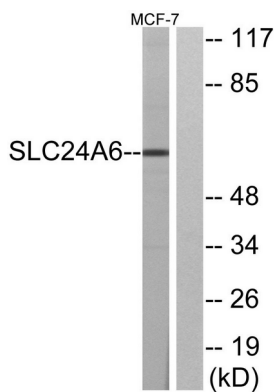
Hintergrund

SLC24A6 gehört zu einer Familie von kaliumabhängigen Natrium/Calcium-Austauschern, die die zelluläre Calciumhomöostase durch den elektrogenen Gegentransport von 4 Natriumionen gegen 1 Calciumion und 1 Kaliumion aufrechterhalten (Cai und Lytton, 2004 [PubMed 14625281]). [bereitgestellt von OMIM, März 2008] Funktion: Transportiert Ca^{2+} im Austausch gegen entweder Li^+ oder Na^+ und erklärt so, wie Li^+ den Ca^{2+} -Austausch katalysiert. Im Gegensatz zu anderen Mitgliedern der Familie ist seine Funktion unabhängig von K^+ . Sonstiges: Stark durch Zink gehemmt. Ähnlichkeit: Gehört zur Natrium/Kalium/Calcium-Austauscherfamilie. Unterfamilie SLC24A.

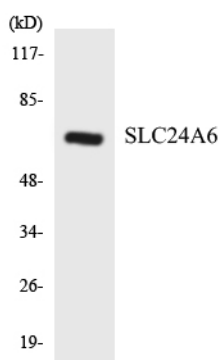
Forschungsbereich

Signaltransduktion; Stoffwechsel; Plasmamembran; Kanäle

Bilddaten



Western-Blot-Analyse von Lysaten aus MCF-7-Zellen unter Verwendung des SLC24A6-Antikörpers. Die Spur rechts ist mit dem synthetisierten Peptid blockiert.



Western-Blot-Analyse der Lysate aus HeLa-Zellen unter Verwendung des SLC24A6-Antikörpers.