

**Produktname: NCKX4 Kaninchen-Polyclonal-Antikörper****Katalog-Nr.: APRab14451**

Nur für Forschungszwecke.

**Zusammenfassung**

<b>Beschreibung</b>	polyklonaler Kaninchenantikörper
<b>Host</b>	Kaninchen
<b>Anwendung</b>	WB,ELISA
<b>Reaktivität</b>	Mensch, Maus, Ratte
<b>Konjugation</b>	Unkonjugiert
<b>Modifikation</b>	Unverändert
<b>Isotyp</b>	IgG
<b>Klonalität</b>	Polyklonal
<b>Form</b>	Flüssig
<b>Konzentration</b>	1 mg/ml
<b>Lagerung</b>	Aliquotieren und bei -20°C lagern (12 Monate haltbar).Frost/Tau-Zyklen vermeiden.
<b>Versand</b>	Eisbeutel
<b>Puffer</b>	Flüssigkeit in PBS mit 50 % Glycerin, 0,5 % Schutzprotein und 0,02 % Konservierungsmittel vom neuen Typ N.
<b>Aufreinigung</b>	Affinitätsreinigung

**Anwendung**

**Verdünnungsverhältnis** WB 1:500-1:2000,ELISA 1:20000-1:40000

**tnis**

**Molekulargewicht** 60kDa

**Antigen-Informationen**

<b>Genname</b>	SLC24A4
<b>Alternative Namen</b>	SLC24A4; NCKX4; Sodium/potassium/calcium exchanger 4; Na(+)/K(+)/Ca(2+)-exchange protein 4; Solute carrier family 24 member 4
<b>Gen-ID</b>	123041.0
<b>SwissProt ID</b>	Q8NFF2
<b>Immunogen</b>	Das Antiserum wurde gegen ein synthetisches Peptid hergestellt, das vom humanen SLC24A4 abgeleitet ist. Aminosäurebereich: 328–377

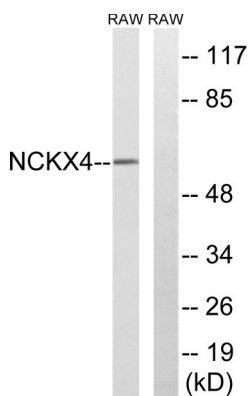
## Hintergrund

Dieses Gen kodiert ein Mitglied der Familie der kaliumabhängigen Natrium/Calcium-Austauscherproteine. Alternatives Spleißen führt zu mehreren Transkriptvarianten. [bereitgestellt von RefSeq, Juli 2010], Achtung: Die hier gezeigte Sequenz stammt aus einer automatischen Ensembl-Analyse-Pipeline und sollte als vorläufiges Ergebnis betrachtet werden. Funktion: Transportiert 1 Ca<sup>2+</sup> und 1 K<sup>+</sup> im Austausch gegen 4 Na<sup>+</sup>. Polymorphismus: Genetische Variationen in SLC24A4 sind mit dem Haut-/Haar-/Augenpigmentierungstyp 6 (SHEP6) [MIM:210750] assoziiert. Haar-, Augen- und Hautpigmentierung gehören zu den sichtbarsten Beispielen phänotypischer Variation beim Menschen und weisen einen breiten Normbereich auf, der erheblichen geografischen Unterschieden unterliegt. Im Fall der Haut nimmt die Pigmentierung mit zunehmender Entfernung vom Äquator tendenziell ab. Im Gegensatz dazu findet sich der Großteil der Variation in der menschlichen Augen- und Haarfarbe bei Menschen europäischer Abstammung, während die meisten anderen menschlichen Populationen braune Augen und schwarze Haare aufweisen. Ähnlichkeit: Gehört zur Natrium/Kalium/Calcium-Austauscherfamilie. Unterfamilie SLC24A. Gewebespezifität: Wird in allen Regionen des Gehirns, der Aorta, der Lunge und des Thymus reichlich exprimiert. In Magen und Darm wird es in geringeren Mengen exprimiert.

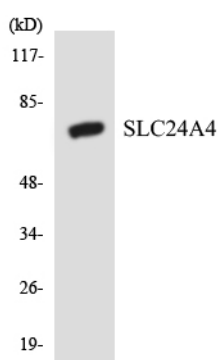
## Forschungsbereich

-

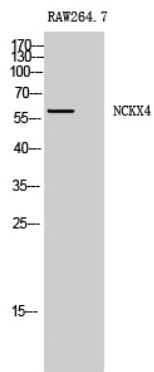
## Bilddaten



Western-Blot-Analyse von Lysaten aus RAW264.7-Zellen unter Verwendung des SLC24A4-Antikörpers. Die Spur rechts ist mit dem synthetisierten Peptid blockiert.



Western-Blot-Analyse der Lysate aus HeLa-Zellen unter Verwendung des SLC24A4-Antikörpers.



Western-Blot-Analyse von RAW264.7-Zellen mit dem polyklonalen Antikörper NCKX4