

---

**Produktname: NCKX3 Kaninchen-Polyclonal-Antikörper****Katalog-Nr.: APRab14450**

Nur für Forschungszwecke.

**Zusammenfassung**

<b>Beschreibung</b>	polyklonaler Kaninchenantikörper
<b>Host</b>	Kaninchen
<b>Anwendung</b>	WB,ELISA
<b>Reaktivität</b>	Mensch, Maus, Ratte
<b>Konjugation</b>	Unkonjugiert
<b>Modifikation</b>	Unverändert
<b>Isotyp</b>	IgG
<b>Klonalität</b>	Polyklonal
<b>Form</b>	Flüssig
<b>Konzentration</b>	1 mg/ml
<b>Lagerung</b>	Aliquotieren und bei -20°C lagern (12 Monate haltbar).Frost/Tau-Zyklen vermeiden.
<b>Versand</b>	Eisbeutel
<b>Puffer</b>	Flüssigkeit in PBS mit 50 % Glycerin, 0,5 % Schutzprotein und 0,02 % Konservierungsmittel vom neuen Typ N.
<b>Aufreinigung</b>	Affinitätsreinigung

**Anwendung****Verdünnungsverhältnis** WB 1:500-1:2000,ELISA 1:10000-1:20000**tnis****Molekulargewicht** 60kDa**Antigen-Informationen**

<b>Genname</b>	SLC24A3
<b>Alternative Namen</b>	SLC24A3; NCKX3; Sodium/potassium/calcium exchanger 3; Na(+)/K(+)/Ca(2+)-exchange protein 3; Solute carrier family 24 member 3
<b>Gen-ID</b>	57419.0
<b>SwissProt ID</b>	Q9HC58
<b>Immunogen</b>	Das Antiserum wurde gegen ein synthetisches Peptid hergestellt, das vom humanen SLC24A3 abgeleitet ist. Aminosäurebereich: 354–403

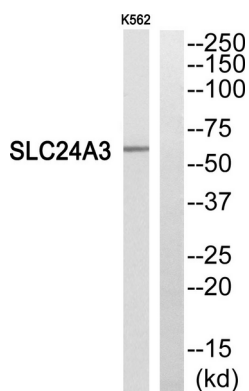
## Hintergrund

Natrium/Calcium-Austauscher in der Plasmamembran sind ein wichtiger Bestandteil der intrazellulären Calciumhomöostase und der elektrischen Erregungsleitung. Kaliumabhängige Natrium/Calcium-Austauscher wie SLC24A3 transportieren vermutlich ein intrazelluläres Calcium- und ein Kaliumion im Austausch gegen vier extrazelluläre Natriumionen (Kraev et al., 2001 [PubMed 11294880]). [bereitgestellt von OMIM, März 2008] Funktion: Transportiert 1 Ca<sup>2+</sup> und 1 K<sup>+</sup> im Austausch gegen 4 Na<sup>+</sup>. Ähnlichkeit: Gehört zur Familie der Natrium/Kalium/Calcium-Austauscher. Unterfamilie SLC24A. Gewebespezifität: Häufig im Gehirn vorhanden. In geringer Menge in Aorta, Uterus und Darm exprimiert.

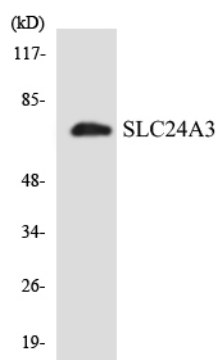
## Forschungsbereich

-

## Bilddaten



Western-Blot-Analyse des SLC24A3-Antikörpers. Die Spur rechts ist mit dem SLC24A3-Peptid blockiert.



Western-Blot-Analyse der Lysate aus K562-Zellen unter Verwendung des SLC24A3-Antikörpers.