

Produktname: NBPF7 Kaninchen-Polyclonal-Antikörper**Katalog-Nr.: APRab14429**

Nur für Forschungszwecke.

Zusammenfassung

Beschreibung	polyklonaler Kaninchenantikörper
Host	Kaninchen
Anwendung	WB,IHC
Reaktivität	Mensch, Ratte, Maus
Konjugation	Unkonjugiert
Modifikation	Unverändert
Isotyp	IgG
Klonalität	Polyklonal
Form	Flüssig
Konzentration	1 mg/ml
Lagerung	Aliquotieren und bei -20°C lagern (12 Monate haltbar).Frost/Tau-Zyklen vermeiden.
Versand	Eisbeutel
Puffer	Flüssigkeit in PBS mit 50 % Glycerin, 0,5 % Schutzprotein und 0,02 % Konservierungsmittel vom neuen Typ N.
Aufreinigung	Affinitätsreinigung

Anwendung

Verdünnungsverhältnis	WB 1:500-1:2000,IHC 1:50-1:300
Molekulargewicht	48kDa

Antigen-Informationen

Genname	NBPF7
Alternative Namen	NBPF7; Putative neuroblastoma breakpoint family member 7
Gen-ID	343505.0
SwissProt ID	P0C2Y1
Immunogen	Das Antiserum wurde gegen ein synthetisches Peptid, abgeleitet von humanem NBPF7, hergestellt. Aminosäurebereich: 361–410

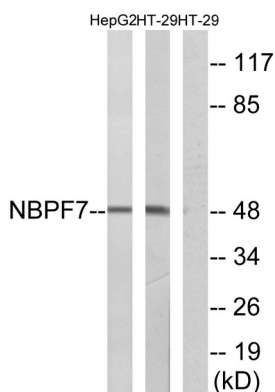
Hintergrund

Neuroblastom-Breakpoint-Familienmitglied 7 (NBPF7) Homo sapiens. Dieses Gen gehört zur Neuroblastom-Breakpoint-Familie (NBPF), die aus Dutzenden kürzlich duplizierter Gene besteht, die hauptsächlich in segmentalen Duplikationen auf dem menschlichen Chromosom 1 lokalisiert sind. Diese Genfamilie hat ihre größte Expansion innerhalb der menschlichen Abstammungslinie erfahren und sich in geringerem Maße auch bei Primaten allgemein ausgebreitet. Mitglieder dieser Genfamilie sind durch tandemartig wiederholte Kopien von DUF1220-Proteindomänen charakterisiert. Variationen der Genkopienzahl in der menschlichen Chromosomenregion 1q21.1, wo sich die meisten DUF1220-Domänen befinden, wurden mit einer Reihe von Entwicklungs- und neurogenetischen Erkrankungen in Verbindung gebracht, darunter Mikrozephalie, Makrozephalie, Autismus, Schizophrenie, geistige Behinderung, angeborene Herzfehler, Neuroblastom sowie angeborene Nieren- und Harnwegsanomalien. Eine veränderte Expression einiger Mitglieder dieser Genfamilie ist mit verschiedenen Krebsarten assoziiert. Dieses Gen ist familiär und einzigartig: Es wird von einer der zahlreichen Kopien der NBPF-Gene kodiert, die in der Region p36, p12 und q21 des Chromosoms 1 geclustert sind. Ähnlichkeit: Es gehört zur NBPF-Familie. Ähnlichkeit: Es enthält 2 NBPF-Domänen.

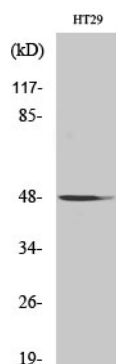
Forschungsbereich

-

Bilddaten



Western-Blot-Analyse von Lysaten aus HT-29- und HepG2-Zellen unter Verwendung des NBPF7-Antikörpers. Die Spur rechts ist mit dem synthetisierten Peptid blockiert.



Western-Blot-Analyse verschiedener Zellen unter Verwendung des polyklonalen Antikörpers NBPF7