

---

**Produktname: NBEAL1 Kaninchen-Polyclonal-Antikörper****Katalog-Nr.: APRab14422**

Nur für Forschungszwecke.

**Zusammenfassung**

<b>Beschreibung</b>	polyklonaler Kaninchenantikörper
<b>Host</b>	Kaninchen
<b>Anwendung</b>	WB,IHC,ICC/IF,ELISA
<b>Reaktivität</b>	Mensch, Ratte, Maus
<b>Konjugation</b>	Unkonjugiert
<b>Modifikation</b>	Unverändert
<b>Isotyp</b>	IgG
<b>Klonalität</b>	Polyklonal
<b>Form</b>	Flüssig
<b>Konzentration</b>	1 mg/ml
<b>Lagerung</b>	Aliquotieren und bei -20°C lagern (12 Monate haltbar).Frost/Tau-Zyklen vermeiden.
<b>Versand</b>	Eisbeutel
<b>Puffer</b>	Flüssigkeit in PBS mit 50 % Glycerin, 0,5 % Schutzprotein und 0,02 % Konservierungsmittel vom neuen Typ N.
<b>Aufreinigung</b>	Affinitätsreinigung

**Anwendung**

<b>Verdünnungsverhältnis</b>	WB 1:500-1:2000,IHC 1:100-1:300,ICC/IF 1:50-1:200,ELISA 1:5000-1:20000
<b>Molekulargewicht</b>	160kDa

**Antigen-Informationen**

<b>Genname</b>	NBEAL1 NBEAL1; ALS2CR16; ALS2CR17; Neurobeachin-like protein 1; Amyotrophic lateral sclerosis 2
<b>Alternative Namen</b>	chromosomal region candidate gene 16 protein; Amyotrophic lateral sclerosis 2 chromosomal region candidate gene 17 protein
<b>Gen-ID</b>	65065.0
<b>SwissProt ID</b>	Q6ZS30
<b>Immunogen</b>	Das Antiserum wurde gegen ein synthetisches Peptid hergestellt, das vom humanen NBEAL1 abgeleitet ist. Aminosäurebereich: 566–615

## Hintergrund

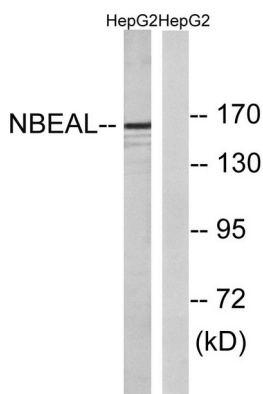
Sequenzwarnung: Wird als Stopp übersetzt. Ähnlichkeit: Gehört zur WD-Repeat-Neurobeachin-Familie. Ähnlichkeit: Enthält 1 BEACH-Domäne. Ähnlichkeit: Enthält 2 WD-Repeats. Gewebespezifität: Stark exprimiert in Gehirn, Niere, Prostata und Hoden. Schwach exprimiert in Eierstock, Dünndarm, Dickdarm und peripheren Blutleukozyten. Könnte mit verschiedenen Tumoren korrelieren, wie z. B. serösem Adenokarzinom des Eierstocks und metastasiertem Mammakarzinom der Brust.

Sequenzwarnung: Wird als Stopp übersetzt. Ähnlichkeit: Gehört zur WD-Repeat-Neurobeachin-Familie. Ähnlichkeit: Enthält 1 BEACH-Domäne. Ähnlichkeit: Enthält 2 WD-Repeats. Gewebespezifität: Stark exprimiert in Gehirn, Niere, Prostata und Hoden. Schwach exprimiert in Eierstock, Dünndarm, Dickdarm und peripheren Blutleukozyten. Könnte mit verschiedenen Tumoren korrelieren, wie z. B. serösem Adenokarzinom des Eierstocks und metastasiertem Mammakarzinom der Brust.

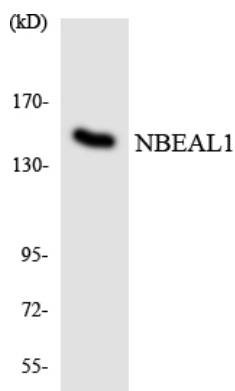
## Forschungsbereich

Zellbiologie; Andere Antikörper; Krebs; Tumormarker

## Bilddaten



Western-Blot-Analyse von Lysaten aus HepG2-Zellen unter Verwendung des NBEAL1-Antikörpers. Die Spur rechts ist mit dem synthetisierten Peptid blockiert.



Western-Blot-Analyse der Lysate aus HeLa-Zellen unter Verwendung des NBEAL1-Antikörpers.