
Produktname: NARFL Kaninchen-Polyclonal-Antikörper**Katalog-Nr.: APRab14410**

Nur für Forschungszwecke.

Zusammenfassung

Beschreibung	polyklonaler Kaninchenantikörper
Host	Kaninchen
Anwendung	WB,IHC,ICC/IF,ELISA
Reaktivität	Mensch, Ratte, Maus
Konjugation	Unkonjugiert
Modifikation	Unverändert
Isotyp	IgG
Klonalität	Polyklonal
Form	Flüssig
Konzentration	1 mg/ml
Lagerung	Aliquotieren und bei -20°C lagern (12 Monate haltbar).Frost/Tau-Zyklen vermeiden.
Versand	Eisbeutel
Puffer	Flüssigkeit in PBS mit 50 % Glycerin, 0,5 % Schutzprotein und 0,02 % Konservierungsmittel vom neuen Typ N.
Aufreinigung	Affinitätsreinigung

Anwendung

Verdünnungsverhältnis	WB 1:500-1:2000,IHC 1:100-1:300,ICC/IF 1:50-1:200,ELISA 1:20000-1:40000
Molekulargewicht	50kDa

Antigen-Informationen

Genname	NARFL
Alternative Namen	NARFL; PRN; Cytosolic Fe-S cluster assembly factor NARFL; Iron-only hydrogenase-like protein 1; IOP1; Nuclear prelamin A recognition factor-like protein; Protein related to Narf
Gen-ID	64428.0
SwissProt ID	Q9H6Q4
Immunogen	Das Antiserum wurde gegen ein synthetisches Peptid aus humanem NARFL hergestellt. Aminosäurebereich: 387-436

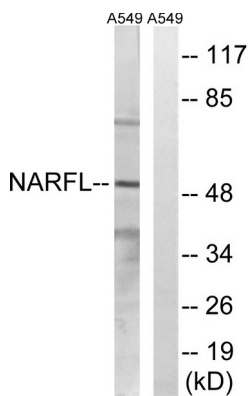
Hintergrund

Funktion: Reguliert die HIF1A-Expression., Ähnlichkeit: Gehört zur NARF-Familie., Gewebespezifität: Weit verbreitet exprimiert.

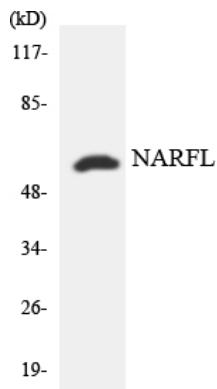
Forschungsbereich

-

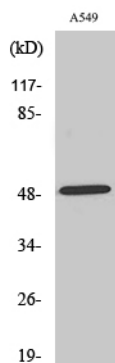
Bilddaten



Western-Blot-Analyse von Lysaten aus A549-Zellen unter Verwendung des NARFL-Antikörpers. Die Spur rechts ist mit dem synthetisierten Peptid blockiert.



Western-Blot-Analyse der Lysate aus HeLa-Zellen unter Verwendung des NARFL-Antikörpers.



Western-Blot-Analyse verschiedener Zellen unter Verwendung des polyklonalen Antikörpers NARFL.