
Produktname: Nap1 Kaninchen-Polyclonal-Antikörper**Katalog-Nr.: APRab14405**

Nur für Forschungszwecke.

Zusammenfassung

Beschreibung	polyklonaler Kaninchenantikörper
Host	Kaninchen
Anwendung	WB,IHC,ICC/IF,ELISA
Reaktivität	Mensch, Maus, Ratte
Konjugation	Unkonjugiert
Modifikation	Unverändert
Isotyp	IgG
Klonalität	Polyklonal
Form	Flüssig
Konzentration	1 mg/ml
Lagerung	Aliquotieren und bei -20°C lagern (12 Monate haltbar).Frost/Tau-Zyklen vermeiden.
Versand	Eisbeutel
Puffer	Flüssigkeit in PBS mit 50 % Glycerin, 0,5 % Schutzprotein und 0,02 % Konservierungsmittel vom neuen Typ N.
Aufreinigung	Affinitätsreinigung

Anwendung

Verdünnungsverhältnis	WB 1:500-1:2000,IHC 1:100-1:300,ICC/IF 1:200-1:1000,ELISA 1:10000-1:20000
Molekulargewicht	48kDa

Antigen-Informationen

Genname	AZI2
Alternative Namen	AZI2; NAP1; 5-azacytidine-induced protein 2; NF-kappa-B-activating kinase-associated protein 1; Nak-associated protein 1; TILP
Gen-ID	64343.0
SwissProt ID	Q9H6S1
Immunogen	Das Antiserum wurde gegen ein synthetisches Peptid, abgeleitet von humanem AZI2, hergestellt. Aminosäurebereich: 10-59

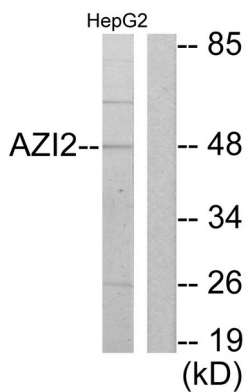
Hintergrund

AZI2 oder NAP1 trägt zur Aktivierung der NF- κ B-abhängigen Genexpression (siehe MIM 164011) bei, indem es IKK-verwandte Kinasen wie NAK (TBK1; MIM 604834) aktiviert (Fujita et al., 2003 [PubMed 14560022]). [bereitgestellt von OMIM, März 2008]
Funktion: Aktiviert die Serin/Threonin-Proteinkinase TBK1 und fördert deren Oligomerisierung. Verstärkt die Phosphorylierung der NF- κ B-p65-Untereinheit RELA durch TBK1. Fördert die TBK1-induzierte sowie die TNF- α - oder PMA-induzierte Aktivierung von NF- κ B. Beteiligt sich an der IFN-beta-Promotoraktivierung über die TICAM1-Untereinheit: Interagiert mit IKBKE, TBK1 und TICAM1. Gewebespezifität: Weit verbreitet exprimiert. Besonders hohe Expression in Pankreas und Hoden.

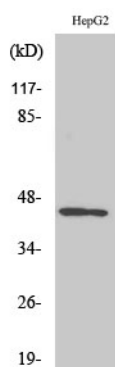
Forschungsbereich

RIG-I-ähnlicher Rezeptor;

Bilddaten



Western-Blot-Analyse von Lysaten aus HepG2-Zellen unter Verwendung des AZI2-Antikörpers. Die Spur rechts ist mit dem synthetisierten Peptid blockiert.



Western-Blot-Analyse verschiedener Zellen unter Verwendung des polyklonalen Nap1-Antikörpers