

Produktname: N4BP1 Kaninchen-Polyclonal-Antikörper**Katalog-Nr.: APRab14370**

Nur für Forschungszwecke.

Zusammenfassung

Beschreibung	polyklonaler Kaninchenantikörper
Host	Kaninchen
Anwendung	WB,IHC,ICC/IF,ELISA
Reaktivität	Mensch, Ratte, Maus
Konjugation	Unkonjugiert
Modifikation	Unverändert
Isotyp	IgG
Klonalität	Polyklonal
Form	Flüssig
Konzentration	1 mg/ml
Lagerung	Aliquotieren und bei -20°C lagern (12 Monate haltbar).Frost/Tau-Zyklen vermeiden.
Versand	Eisbeutel
Puffer	Flüssigkeit in PBS mit 50 % Glycerin, 0,5 % Schutzprotein und 0,02 % Konservierungsmittel vom neuen Typ N.
Aufreinigung	Affinitätsreinigung

Anwendung

Verdünnungsverhältnis	WB 1:500-1:2000,IHC 1:100-1:300,ICC/IF 1:50-1:200,ELISA 1:20000-1:40000
Molekulargewicht	100kDa

Antigen-Informationen

Genname	N4BP1
Alternative Namen	N4BP1; KIAA0615; NEDD4-binding protein 1; N4BP1
Gen-ID	9683.0
SwissProt ID	O75113
Immunogen	Das Antiserum wurde gegen ein synthetisches Peptid hergestellt, das vom humanen N4BP1 abgeleitet ist. Aminosäurebereich: 383–432

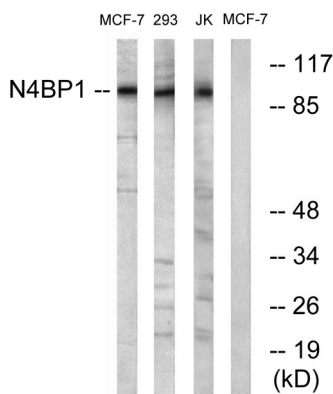
Hintergrund

PTM: Monoubiquitiniert., PTM: Phosphoryliert nach DNA-Schädigung, wahrscheinlich durch ATM oder ATR., Ähnlichkeit: Gehört zur N4BP1-Familie., Subzelluläre Lokalisation: In diskreten kreisförmigen Strukturen., Untereinheit: Bindet an NEDD4., Gewebespezifität: Nachgewiesen in Herz, Lunge, Gehirn, Leber, Skelettmuskulatur, Pankreas, Niere, Milz, Hoden und Eierstock., PTM: Monoubiquitiniert., PTM: Phosphoryliert nach DNA-Schädigung, wahrscheinlich durch ATM oder ATR., Ähnlichkeit: Gehört zur N4BP1-Familie., Subzelluläre Lokalisation: In diskreten kreisförmigen Strukturen., Untereinheit: Bindet an NEDD4., Gewebespezifität: Nachgewiesen in Herz, Lunge, Gehirn, Leber, Skelettmuskulatur, Pankreas, Niere, Milz, Hoden und Eierstock.

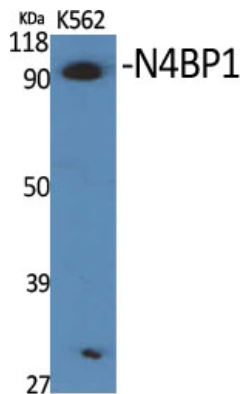
Forschungsbereich

-

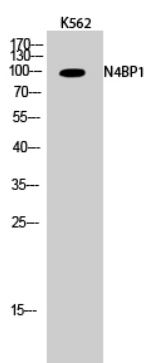
Bilddaten



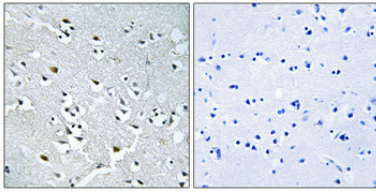
Western-Blot-Analyse von Lysaten aus MCF-7- und Jurkat/293-Zellen unter Verwendung des N4BP1-Antikörpers. Die Spur rechts ist mit dem synthetisierten Peptid blockiert.



Western-Blot-Analyse verschiedener Zellen unter Verwendung des polyklonalen Antikörpers N4BP1.



Western-Blot-Analyse von K562-Zellen unter Verwendung des polyklonalen Antikörpers N4BP1.



Immunohistochemische Analyse von in Paraffin eingebettetem menschlichem Gehirn. Der Antikörper wurde 1:100 verdünnt (4 °C, über Nacht). Zur Antigenrückgewinnung wurde Tris-EDTA-Puffer (pH 8,0) unter hohem Druck und hoher Temperatur verwendet. Die Negativkontrolle (rechts) wurde durch Präadsorption des Antikörpers mit Immunogenpeptid erhalten.