

---

**Produktname: MZF-1 Kaninchen-polyklonaler Antikörper****Katalog-Nr.: APRab14360**

Nur für Forschungszwecke.

**Zusammenfassung**

<b>Beschreibung</b>	polyklonaler Kaninchenantikörper
<b>Host</b>	Kaninchen
<b>Anwendung</b>	WB,IHC,ICC/IF,ELISA
<b>Reaktivität</b>	Mensch, Ratte, Maus
<b>Konjugation</b>	Unkonjugiert
<b>Modifikation</b>	Unverändert
<b>Isotyp</b>	IgG
<b>Klonalität</b>	Polyklonal
<b>Form</b>	Flüssig
<b>Konzentration</b>	1 mg/ml
<b>Lagerung</b>	Aliquotieren und bei -20°C lagern (12 Monate haltbar).Frost/Tau-Zyklen vermeiden.
<b>Versand</b>	Eisbeutel
<b>Puffer</b>	Flüssigkeit in PBS mit 50 % Glycerin, 0,5 % Schutzprotein und 0,02 % Konservierungsmittel vom neuen Typ N.
<b>Aufreinigung</b>	Affinitätsreinigung

**Anwendung**

<b>Verdünnungsverhältnis</b>	WB 1:500-1:2000,IHC 1:100-1:300,ICC/IF 1:50-1:200,ELISA 1:5000-1:20000
<b>Molekulargewicht</b>	82kDa

**Antigen-Informationen**

<b>Genname</b>	MZF1
<b>Alternative Namen</b>	MZF1; MZF; ZNF42; ZSCAN6; Myeloid zinc finger 1; MZF-1; Zinc finger and SCAN domain-containing protein 6; Zinc finger protein 42
<b>Gen-ID</b>	7593.0
<b>SwissProt ID</b>	P28698
<b>Immunogen</b>	Das Antiserum wurde gegen ein synthetisches Peptid, abgeleitet von humanem MZF-1, hergestellt. Aminosäurebereich: 1–50

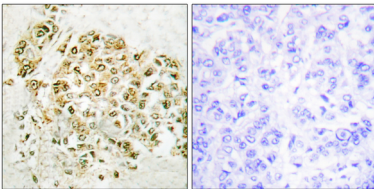
## Hintergrund

Funktion: Könnte ein Regulator transkriptioneller Ereignisse während der hämatopoetischen Entwicklung sein. Induktion: Durch Retinsäure. Ähnlichkeit: Gehört zur Familie der Krueppel-C2H2-Zinkfingerproteine. Ähnlichkeit: Enthält eine SCAN-Box-Domäne. Ähnlichkeit: Enthält 13 Zinkfinger vom C2H2-Typ. Gewebespezifität: Wird bevorzugt in differenzierenden myeloiden Zellen exprimiert.

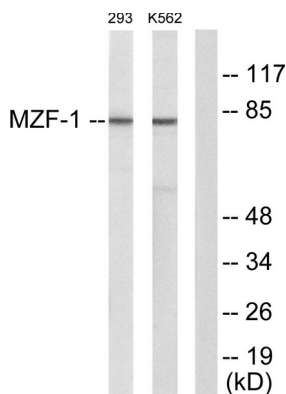
## Forschungsbereich

-

## Bilddaten



Immunohistochemische Analyse von in Paraffin eingebettetem menschlichem Brustkrebsgewebe unter Verwendung des MZF-1-Antikörpers. Das Bild rechts zeigt eine Blockierung mit dem synthetisierten Peptid.



Western-Blot-Analyse von Lysaten aus 293- und K562-Zellen unter Verwendung des MZF-1-Antikörpers. Die Spur rechts ist mit dem synthetisierten Peptid blockiert.



Western-Blot-Analyse verschiedener Zellen unter Verwendung des polyklonalen Antikörpers MZF-1 in einer Verdünnung von 1:2000.