

Produktname: MYL4 Kaninchen-Polyclonal-Antikörper**Katalog-Nr.: APRab14308**

Nur für Forschungszwecke.

Zusammenfassung

Beschreibung	polyklonaler Kaninchenantikörper
Host	Kaninchen
Anwendung	WB,ELISA
Reaktivität	Mensch, Maus, Ratte
Konjugation	Unkonjugiert
Modifikation	Unverändert
Isotyp	IgG
Klonalität	Polyklonal
Form	Flüssig
Konzentration	1 mg/ml
Lagerung	Aliquotieren und bei -20°C lagern (12 Monate haltbar).Frost/Tau-Zyklen vermeiden.
Versand	Eisbeutel
Puffer	Flüssigkeit in PBS mit 50 % Glycerin und 0,02 % Konservierungsmittel vom neuen Typ N.
Aufreinigung	Affinitätsreinigung

Anwendung

Verdünnungsverhältnis WB 1:500-1:2000,ELISA 1:5000-1:20000

tnis

Molekulargewicht 21kDa

Antigen-Informationen

Genname	MYL4 MLC1 PRO1957
Alternative Namen	
Gen-ID	4635.0
SwissProt ID	P12829
Immunogen	Synthetisiertes Peptid, abgeleitet von humanem Protein. Aminosäurebereich: 1-80

Hintergrund

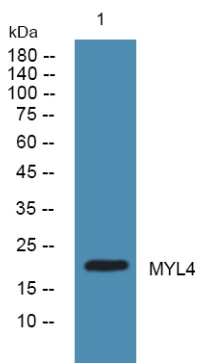
Myosin ist ein hexamerer ATPase-Motorprotein. Es besteht aus zwei schweren Myosinketten, zwei nichtphosphorylierbaren alkalischen Myosin-Leichtketten und zwei phosphorylierbaren regulatorischen Myosin-Leichtketten. Dieses Gen kodiert eine

alkalische Myosin-Leichtkette, die in embryonaler Muskulatur und adulten Vorhöfen vorkommt. Für dieses Gen wurden zwei alternativ gespleißte Transkriptvarianten gefunden, die für dasselbe Protein kodieren. [bereitgestellt von RefSeq, Juli 2008], Funktion: Regulatorische Leichtkette des Myosins. Bindet kein Calcium., Ähnlichkeit: Enthält 3 EF-Hand-Domänen., Untereinheit: Myosin ist ein Hexamer aus 2 schweren und 4 leichten Ketten.

Forschungsbereich

-

Bilddaten



Western-Blot-Analyse von Lysaten aus KB-Zellen, MYL4-Kaninchen-Polyclonal-Antikörper wurde 1:1000 verdünnt, 4 °C über Nacht