

**Produktname: MYH15 Kaninchen-Polyclonal-Antikörper****Katalog-Nr.: APRab14293**

Nur für Forschungszwecke.

**Zusammenfassung**

<b>Beschreibung</b>	polyklonaler Kaninchenantikörper
<b>Host</b>	Kaninchen
<b>Anwendung</b>	WB,IHC
<b>Reaktivität</b>	Mensch, Ratte, Maus
<b>Konjugation</b>	Unkonjugiert
<b>Modifikation</b>	Unverändert
<b>Isotyp</b>	IgG
<b>Klonalität</b>	Polyklonal
<b>Form</b>	Flüssig
<b>Konzentration</b>	1 mg/ml
<b>Lagerung</b>	Aliquotieren und bei -20°C lagern (12 Monate haltbar).Frost/Tau-Zyklen vermeiden.
<b>Versand</b>	Eisbeutel
<b>Puffer</b>	Flüssigkeit in PBS mit 50 % Glycerin, 0,5 % Schutzprotein und 0,02 % Konservierungsmittel vom neuen Typ N.
<b>Aufreinigung</b>	Affinitätsreinigung

**Anwendung**

<b>Verdünnungsverhältnis</b>	WB 1:500-1:2000,IHC 1:50-1:300
<b>Molekulargewicht</b>	225kDa

**Antigen-Informationen**

<b>Genname</b>	MYH15
<b>Alternative Namen</b>	MYH15; KIAA1000; Myosin-15; Myosin heavy chain 15
<b>Gen-ID</b>	22989.0
<b>SwissProt ID</b>	Q9Y2K3
<b>Immunogen</b>	Das Antiserum wurde gegen ein synthetisches Peptid hergestellt, das vom humanen MYH15 abgeleitet ist. Aminosäurebereich: 624–673

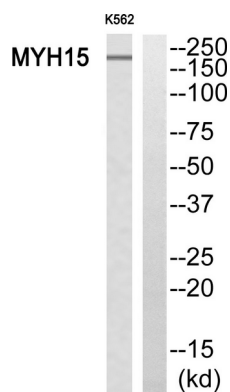
**Hintergrund**

Domäne: Die stabförmige Schwanzsequenz ist hochrepetitiv und zeigt Zyklen eines 28 Aminosäuren umfassenden Wiederholungsmusters, das aus 4 Heptapeptiden besteht, charakteristisch für  $\alpha$ -helikale Coiled-Coils. Funktion: Muskelkontraktion. Ähnlichkeit: Enthält 1 IQ-Domäne. Ähnlichkeit: Enthält 1 Myosinkopf-ähnliche Domäne. Subzelluläre Lokalisation: Dicke Filamente der Myofibrillen. Untereinheit: Muskelmyosin ist ein hexameres Protein, das aus 2 schweren Kettenuntereinheiten (MHC), 2 alkalischen leichten Kettenuntereinheiten (MLC) und 2 regulatorischen leichten Kettenuntereinheiten (MLC-2) besteht. Domäne: Die stabförmige Schwanzsequenz ist hochrepetitiv und zeigt Zyklen eines 28 Aminosäuren umfassenden Wiederholungsmusters, das aus 4 Heptapeptiden besteht, charakteristisch für  $\alpha$ -helikale Coiled-Coils. Funktion: Muskelkontraktion. Ähnlichkeit: Enthält 1 IQ-Domäne. Domäne, Ähnlichkeit: Enthält 1 Myosinkopf-ähnliche Domäne., Subzelluläre Lokalisation: Dicke Filamente der Myofibrillen., Untereinheit: Muskelmyosin ist ein hexameres Protein, das aus 2 schweren Kettenuntereinheiten (MHC), 2 alkalischen leichten Kettenuntereinheiten (MLC) und 2 regulatorischen leichten Kettenuntereinheiten (MLC-2) besteht.

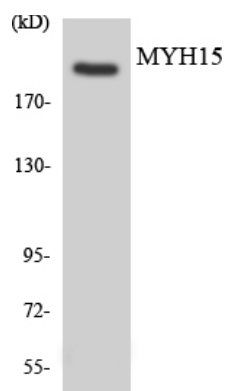
## Forschungsbereich

Tight Junctions; virale Myokarditis;

## Bilddaten



Western-Blot-Analyse des MYH15-Antikörpers. Die Spur rechts ist mit dem MYH15-Peptid blockiert.



Western-Blot-Analyse der Lysate aus Jurkat-Zellen unter Verwendung des MYH15-Antikörpers.