

Produktname: MxB Kaninchen-Polyclonal-Antikörper**Katalog-Nr.: APRab14254**

Nur für Forschungszwecke.

Zusammenfassung

Beschreibung	polyklonaler Kaninchenantikörper
Host	Kaninchen
Anwendung	WB,IHC
Reaktivität	Mensch, Ratte, Maus
Konjugation	Unkonjugiert
Modifikation	Unverändert
Isotyp	IgG
Klonalität	Polyklonal
Form	Flüssig
Konzentration	1 mg/ml
Lagerung	Aliquotieren und bei -20°C lagern (12 Monate haltbar).Frost/Tau-Zyklen vermeiden.
Versand	Eisbeutel
Puffer	Flüssigkeit in PBS mit 50 % Glycerin, 0,5 % Schutzprotein und 0,02 % Konservierungsmittel vom neuen Typ N.
Aufreinigung	Affinitätsreinigung

Anwendung

Verdünnungsverhältnis	WB 1:500-1:2000,IHC 1:50-1:300
Molekulargewicht	82kDa

Antigen-Informationen

Genname	MX2
Alternative Namen	MX2; Interferon-induced GTP-binding protein Mx2; Interferon-regulated resistance GTP-binding protein MxB; Myxovirus resistance protein 2; p78-related protein
Gen-ID	4600.0
SwissProt ID	P20592
Immunogen	Synthetisiertes Peptid, das aus der internen Region des humanen MxB abgeleitet ist.

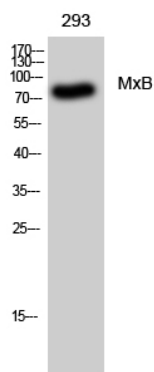
Hintergrund

Das von diesem Gen kodierte Protein existiert in einer nukleären und einer zytoplasmatischen Form und gehört sowohl zur Dynamin-Familie als auch zur Familie der großen GTPasen. Die nukleäre Form ist granulär im Heterochromatin unterhalb der Kernhülle lokalisiert. Ein Kernlokalisierungssignal (NLS) befindet sich am N-Terminus der nukleären Form, fehlt jedoch in der zytoplasmatischen Form aufgrund eines alternativen Translationsstartcodons. Dieses Protein wird durch Interferon-alpha hochreguliert, besitzt aber nicht die antivirale Aktivität des ähnlichen Myxovirus-Resistenzproteins 1. [bereitgestellt von RefSeq, Juli 2008], Induktion: Durch Interferone., Ähnlichkeit: Gehört zur Dynamin-Familie., Ähnlichkeit: Enthält eine GED-Domäne.

Forschungsbereich

-

Bilddaten



Western-Blot-Analyse von 293-Zellen unter Verwendung des polyklonalen MxB-Antikörpers