

Produktname: MUM1 Kaninchen-Polyclonal-Antikörper**Katalog-Nr.: APRab14243**

Nur für Forschungszwecke.

Zusammenfassung

Beschreibung	polyklonaler Kaninchenantikörper
Host	Kaninchen
Anwendung	WB,IHC,ELISA
Reaktivität	Mensch, Maus, Ratte
Konjugation	Unkonjugiert
Modifikation	Unverändert
Isotyp	IgG
Klonalität	Polyklonal
Form	Flüssig
Konzentration	1 mg/ml
Lagerung	Aliquotieren und bei -20°C lagern (12 Monate haltbar).Frost/Tau-Zyklen vermeiden.
Versand	Eisbeutel
Puffer	Flüssigkeit in PBS mit 50 % Glycerin, 0,5 % Schutzprotein und 0,02 % Konservierungsmittel vom neuen Typ N.
Aufreinigung	Affinitätsreinigung

Anwendung

Verdünnungsverhältnis	WB 1:500-1:2000,IHC 1:50-1:300,ELISA 1:2000-1:20000
Molekulargewicht	78kDa

Antigen-Informationen

Genname	MUM1 EXPAND1
Alternative Namen	melanoma associated antigen (mutated) 1
Gen-ID	84939.0
SwissProt ID	Q2TAK8
Immunogen	Das Antiserum wurde gegen ein synthetisches Peptid hergestellt, das vom C-terminalen Bereich des humanen MUM1 abgeleitet ist. Aminosäurebereich: 661–710

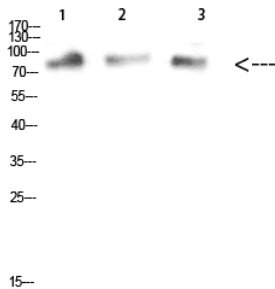
Hintergrund

PTM: Phosphoryliert nach DNA-Schädigung, wahrscheinlich durch ATM oder ATR. Ähnlichkeit: Gehört zur MUM1-Familie.

Forschungsbereich

-

Bilddaten



1,mouse-kidney 2,mouse-heart 3,mouse-brain

Western-Blot-Analyse von Maus-Nieren-, Maus-Herz- und Maus-Hirnzellen unter Verwendung des polyklonalen Antikörpers MUM1 (Verdünnung 1:1000). Der Sekundärantikörper wurde 1:20000 verdünnt.