
Produktname: Mucin 13 Kaninchen-Polyclonal-Antikörper**Katalog-Nr.: APRab14239**

Nur für Forschungszwecke.

Zusammenfassung

Beschreibung	polyklonaler Kaninchenantikörper
Host	Kaninchen
Anwendung	WB,IHC,ICC/IF,ELISA
Reaktivität	Mensch, Ratte, Maus
Konjugation	Unkonjugiert
Modifikation	Unverändert
Isotyp	IgG
Klonalität	Polyklonal
Form	Flüssig
Konzentration	1 mg/ml
Lagerung	Aliquotieren und bei -20°C lagern (12 Monate haltbar).Frost/Tau-Zyklen vermeiden.
Versand	Eisbeutel
Puffer	Flüssigkeit in PBS mit 50 % Glycerin, 0,5 % Schutzprotein und 0,02 % Konservierungsmittel vom neuen Typ N.
Aufreinigung	Affinitätsreinigung

Anwendung

Verdünnungsverhältnis	WB 1:500-1:2000,IHC 1:100-1:300,ICC/IF 1:200-1:1000,ELISA 1:10000-1:20000
Molekulargewicht	50kDa

Antigen-Informationen

Genname	MUC13
Alternative Namen	MUC13; DRCC1; RECC; Mucin-13; MUC-13; Down-regulated in colon cancer 1
Gen-ID	56667.0
SwissProt ID	Q9H3R2
Immunogen	Das Antiserum wurde gegen ein synthetisches Peptid hergestellt, das von humanem MUC13 abgeleitet ist. Aminosäurebereich: 421–470

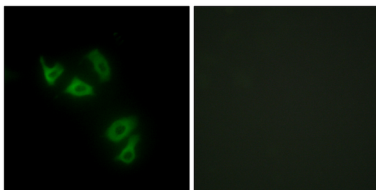
Hintergrund

Epitheliale Muzine, wie z. B. MUC13, sind eine Familie sekretierter und zelloberflächenständiger Glykoproteine, die von duktalem und glandulärem Epithelgewebe exprimiert werden (Williams et al., 2001 [PubMed 11278439]). [bereitgestellt von OMIM, Juli 2008]. Funktion: Epitheliales und hämatopoetisches Transmembran-Muzin, das möglicherweise eine Rolle in der Zellsignalisierung spielt. PTM: Wird in zwei Untereinheiten, α und β , gespalten, wahrscheinlich zwischen der ersten EGF-Domäne und der SEA-Domäne. Die β -Untereinheit enthält den zytoplasmatischen Schwanz und die α -Untereinheit den extrazellulären Schwanz. Die Homo-Oligomerisierung zu Dimeren ist abhängig von intramolekularen Disulfidbrücken. PTM: Stark N-glykosyliert. Ähnlichkeit: Enthält 1 SEA-Domäne. Ähnlichkeit: Enthält 3 EGF-ähnliche Domänen. Subzelluläre Lokalisation: Existiert auch in löslicher Form. Untereinheit: Homodimer aus β -Untereinheiten. Gewebespezifität: Stark exprimiert in Epithelgewebe, insbesondere im Gastrointestinal- und Respirationstrakt, wie Dickdarm und Trachea, gefolgt von Niere, Dünndarm, Appendix und Magen.

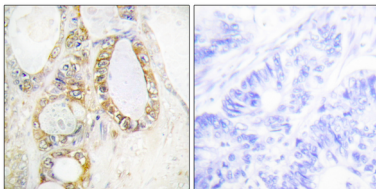
Forschungsbereich

-

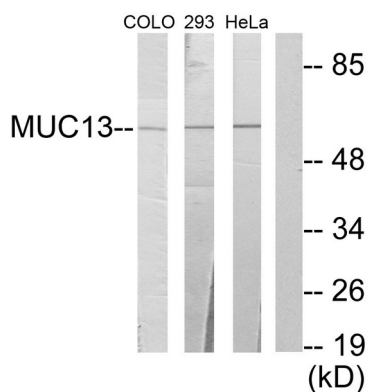
Bilddaten



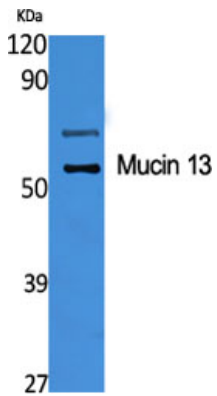
Immunfluoreszenzanalyse von HepG2-Zellen mit dem MUC13-Antikörper. Das Bild rechts zeigt eine Blockierung mit dem synthetisierten Peptid.



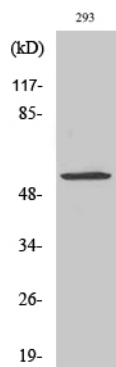
Immunhistochemische Analyse von in Paraffin eingebettetem menschlichem Kolonkarzinomgewebe unter Verwendung des MUC13-Antikörpers. Das Bild rechts zeigt eine Blockierung mit dem synthetisierten Peptid.



Western-Blot-Analyse von Lysaten aus 293-, HeLa- und COLO205-Zellen unter Verwendung des MUC13-Antikörpers. Die Spur rechts ist mit dem synthetisierten Peptid blockiert.



Western-Blot-Analyse verschiedener Zellen unter Verwendung eines polyklonalen Mucin-13-Antikörpers in einer Verdünnung von 1:1000



Western-Blot-Analyse von COLO205-Zellen mit einem polyklonalen Mucin-13-Antikörper in einer Verdünnung von 1:1000