

---

**Produktname: Mucin 1 Kaninchen-polyklonaler Antikörper****Katalog-Nr.: APRab14238**

Nur für Forschungszwecke.

**Zusammenfassung**

<b>Beschreibung</b>	polyklonaler Kaninchenantikörper
<b>Host</b>	Kaninchen
<b>Anwendung</b>	WB,IHC,ICC/IF,ELISA
<b>Reaktivität</b>	Mensch, Maus, Ratte
<b>Konjugation</b>	Unkonjugiert
<b>Modifikation</b>	Unverändert
<b>Isotyp</b>	IgG
<b>Klonalität</b>	Polyklonal
<b>Form</b>	Flüssig
<b>Konzentration</b>	1 mg/ml
<b>Lagerung</b>	Aliquotieren und bei -20°C lagern (12 Monate haltbar).Frost/Tau-Zyklen vermeiden.
<b>Versand</b>	Eisbeutel
<b>Puffer</b>	Flüssigkeit in PBS mit 50 % Glycerin, 0,5 % Schutzprotein und 0,02 % Konservierungsmittel vom neuen Typ N.
<b>Aufreinigung</b>	Affinitätsreinigung

**Anwendung**

<b>Verdünnungsverhältnis</b>	WB 1:500-1:2000,IHC 1:100-1:300,ICC/IF 1:50-1:200,ELISA 1:5000-1:20000
<b>Molekulargewicht</b>	122kDa

**Antigen-Informationen**

<b>Genname</b>	MUC1
<b>Alternative Namen</b>	MUC1; PUM; Mucin-1; MUC-1; Breast carcinoma-associated antigen DF3; Carcinoma-associated mucin; Episialin; H23AG; Krebs von den Lungen-6; KL-6; PEMT; Peanut-reactive urinary mucin; PUM; Polymorphic epithelial mucin; PEM; Tumor-associated epithelial membrane antigen; EMA; Tumor-associated mucin; CD227
<b>Gen-ID</b>	4582.0
<b>SwissProt ID</b>	P15941
<b>Immunogen</b>	Das Antiserum wurde gegen ein synthetisches Peptid hergestellt, das von der internen

Region des humanen MUC1 abgeleitet ist. Aminosäurebereich: 1021–1070

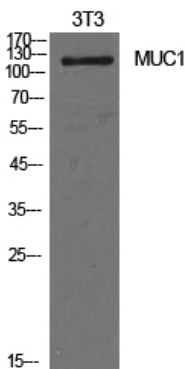
## Hintergrund

MUC1 ist ein Typ-I-Transmembran-Glykoprotein, das von verschiedenen Epithelzellen des weiblichen Genitaltrakts, der Lunge, der Brust, der Niere, des Magens und der Bauchspeicheldrüse exprimiert wird. MUC1 wird als großes Vorläufergenprodukt transkribiert und nach der Translation im endoplasmatischen Retikulum gespalten, wodurch zwei Untereinheiten entstehen: die große extrazelluläre N-terminale Untereinheit (MUC1-N, ca. 120–200 kDa) und die kleine cytoplasmatische C-terminale Untereinheit (MUC1-C, ca. 23–30 kDa). Von den bekannten Muzinen ist MUC1 am besten untersucht und spielt eine entscheidende Rolle bei der Regulation zahlreicher zellulärer Eigenschaften, darunter Zellproliferation, Apoptose, Adhäsion und Invasion. MUC1 ist in einer Vielzahl humaner epithelialer Malignome überexprimiert.

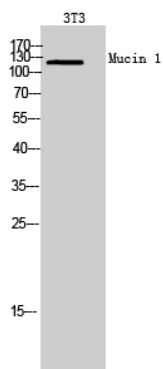
## Forschungsbereich

Tags & Zellmarker

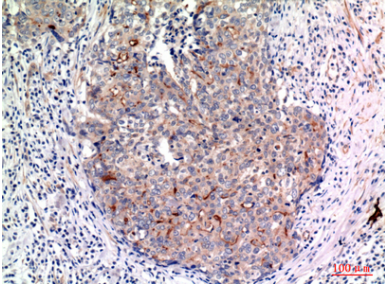
## Bilddaten



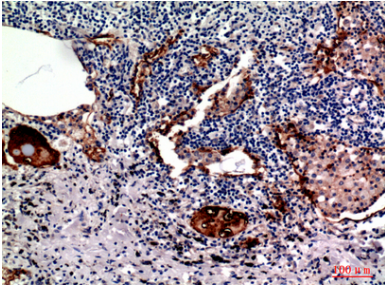
Western-Blot-Analyse von NIH-3T3-Zellen mit einem polyklonalen Mucin-1-Antikörper. Der Sekundäntikörper wurde 1:20000 verdünnt.



Western-Blot-Analyse von 3T3-Zellen mit einem polyklonalen Mucin-1-Antikörper. Der Sekundäntikörper wurde 1:20000 verdünnt.



Immunohistochemische Analyse von in Paraffin eingebettetem menschlichem Brustkrebsgewebe, Antikörperverdünnung 1:100



Immunohistochemische Analyse von in Paraffin eingebettetem menschlichem Lungengewebe, Antikörperverdünnung 1:100