
Produktname: mTERF Kaninchen-polyklonaler Antikörper**Katalog-Nr.: APRab14208**

Nur für Forschungszwecke.

Zusammenfassung

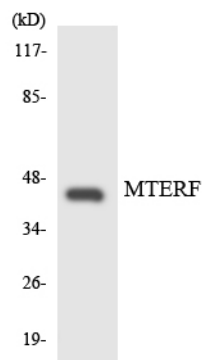
Beschreibung	polyklonaler Kaninchenantikörper
Host	Kaninchen
Anwendung	WB,IHC,ICC/IF,ELISA
Reaktivität	Mensch, Ratte, Maus
Konjugation	Unkonjugiert
Modifikation	Unverändert
Isotyp	IgG
Klonalität	Polyklonal
Form	Flüssig
Konzentration	1 mg/ml
Lagerung	Aliquotieren und bei -20°C lagern (12 Monate haltbar).Frost/Tau-Zyklen vermeiden.
Versand	Eisbeutel
Puffer	Flüssigkeit in PBS mit 50 % Glycerin, 0,5 % Schutzprotein und 0,02 % Konservierungsmittel vom neuen Typ N.
Aufreinigung	Affinitätsreinigung

Anwendung

Verdünnungsverhältnis	WB 1:500-1:2000,IHC 1:100-1:300,ICC/IF 1:50-1:200,ELISA 1:5000-1:20000
Molekulargewicht	46kDa

Antigen-Informationen

Genname	MTERF
Alternative Namen	MTERF; Transcription termination factor; mitochondrial; Mitochondrial transcription termination factor 1; mTERF
Gen-ID	7978.0
SwissProt ID	Q99551
Immunogen	Das Antiserum wurde gegen ein synthetisches Peptid, abgeleitet von humanem MTERF, hergestellt. Aminosäurebereich: 267–316



Western-Blot-Analyse der Lysate aus HUVEC-Zellen unter Verwendung des MTERF-Antikörpers.