
Produktname: MST-3 Kaninchen-Polyclonal-Antikörper**Katalog-Nr.: APRab14187**

Nur für Forschungszwecke.

Zusammenfassung

Beschreibung	polyklonaler Kaninchenantikörper
Host	Kaninchen
Anwendung	WB,IHC,ICC/IF,ELISA
Reaktivität	Mensch, Maus, Ratte
Konjugation	Unkonjugiert
Modifikation	Unverändert
Isotyp	IgG
Klonalität	Polyklonal
Form	Flüssig
Konzentration	1 mg/ml
Lagerung	Aliquotieren und bei -20°C lagern (12 Monate haltbar).Frost/Tau-Zyklen vermeiden.
Versand	Eisbeutel
Puffer	Flüssigkeit in PBS mit 50 % Glycerin, 0,5 % Schutzprotein und 0,02 % Konservierungsmittel vom neuen Typ N.
Aufreinigung	Affinitätsreinigung

Anwendung

Verdünnungsverhältnis	WB 1:500-1:2000,IHC 1:100-1:300,ICC/IF 1:50-1:200,ELISA 1:20000-1:40000
Molekulargewicht	50kDa

Antigen-Informationen

Genname	STK24
Alternative Namen	STK24; MST3; STK3; Serine/threonine-protein kinase 24; Mammalian STE20-like protein kinase 3; MST-3; STE20-like kinase MST3
Gen-ID	8428.0
SwissProt ID	Q9Y6E0
Immunogen	Das Antiserum wurde gegen ein synthetisches Peptid hergestellt, das vom humanen STK24 abgeleitet ist. Aminosäurebereich: 319–368

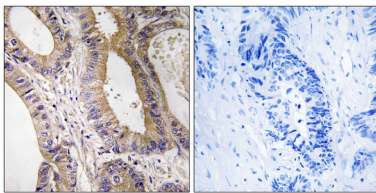
Hintergrund

Dieses Gen kodiert eine Serin/Threonin-Proteinkinase, die dem MAPK-Signalweg (Mitogen-aktivierte Proteinkinase) vorgeschaltet ist. Das kodierte Protein wird durch Caspasen in zwei Ketten gespalten; das N-terminale Fragment (MST3/N) wandert in den Zellkern und induziert den programmierten Zelltod. Auf dem X-Chromosom befindet sich ein Pseudogen für dieses Gen. Alternatives Spleißen führt zu mehreren Transkriptvarianten. [bereitgestellt von RefSeq, Nov. 2013], Katalytische Aktivität: $\text{ATP} + \text{Protein} = \text{ADP} + \text{Phosphoprotein}$., Cofaktor: Mangan. Nur Isoform A benötigt Mangan., Funktion: Proteinkinase, die sowohl Serin- als auch Threoninreste katalysiert., Posttranslationale Modifikation (PTM): Autophosphoryliert. Isoform B wird durch Phosphorylierung mittels PKA aktiviert., Ähnlichkeit: Gehört zur Proteinkinase-Superfamilie. STE Ser/Thr-Proteinkinase-Familie. STE20-Subfamilie., Ähnlichkeit: Enthält 1 Proteinkinasedomäne., Gewebespezifität: Isoform A ist ubiquitär. Isoform B wird im Gehirn exprimiert, mit hoher Expression im Hippocampus und im zerebralen Kortex.

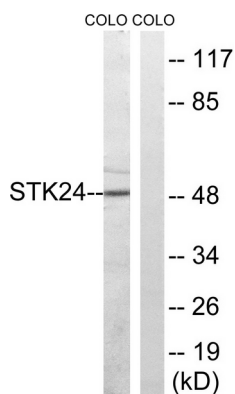
Forschungsbereich

Neurowissenschaften

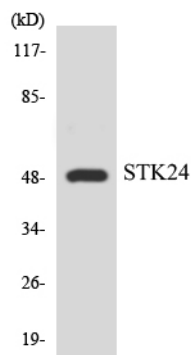
Bilddaten



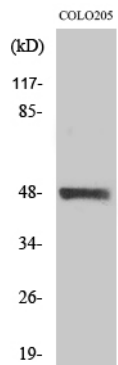
Immunhistochemische Analyse von in Paraffin eingebettetem menschlichem Kolonkarzinomgewebe unter Verwendung des STK24-Antikörpers. Das Bild rechts zeigt eine Blockierung mit dem synthetisierten Peptid.



Western-Blot-Analyse von Lysaten aus COLO-Zellen unter Verwendung des STK24-Antikörpers. Die Spur rechts ist mit dem synthetisierten Peptid blockiert.



Western-Blot-Analyse der Lysate aus COLO205-Zellen unter Verwendung des Antikörpers STK24.



Western-Blot-Analyse verschiedener Zellen unter Verwendung des polyklonalen Antikörpers MST-3 in einer Verdünnung von 1:1000