

Produktname: MRP-S9 Kaninchen-Polyclonal-Antikörper**Katalog-Nr.: APRab14160**

Nur für Forschungszwecke.

Zusammenfassung

Beschreibung	polyklonaler Kaninchenantikörper
Host	Kaninchen
Anwendung	WB,IHC,ICC/IF,ELISA
Reaktivität	Mensch, Maus, Ratte
Konjugation	Unkonjugiert
Modifikation	Unverändert
Isotyp	IgG
Klonalität	Polyklonal
Form	Flüssig
Konzentration	1 mg/ml
Lagerung	Aliquotieren und bei -20°C lagern (12 Monate haltbar).Frost/Tau-Zyklen vermeiden.
Versand	Eisbeutel
Puffer	Flüssigkeit in PBS mit 50 % Glycerin, 0,5 % Schutzprotein und 0,02 % Konservierungsmittel vom neuen Typ N.
Aufreinigung	Affinitätsreinigung

Anwendung

Verdünnungsverhältnis	WB 1:500-1:2000,IHC 1:100-1:300,ICC/IF 1:50-1:200,ELISA 1:20000-1:40000
Molekulargewicht	40kDa

Antigen-Informationen

Genname	MRPS9
Alternative Namen	MRPS9; RPMS9; 28S ribosomal protein S9; mitochondrial; MRP-S9; S9mt
Gen-ID	64965.0
SwissProt ID	P82933
Immunogen	Das Antiserum wurde gegen ein synthetisches Peptid, abgeleitet von humanem MRPS9, hergestellt. Aminosäurebereich: 91-140

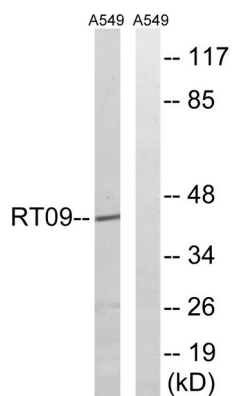
Hintergrund

Mitochondriale ribosomale Proteine von Säugetieren werden von Kerngenen kodiert und sind an der Proteinsynthese innerhalb der Mitochondrien beteiligt. Mitochondriale Ribosomen (Mitoribosomen) bestehen aus einer kleinen 28S- und einer großen 39S-Untereinheit. Ihr Protein-RNA-Verhältnis beträgt schätzungsweise 75 %, im Gegensatz zu prokaryotischen Ribosomen, bei denen dieses Verhältnis umgekehrt ist. Ein weiterer Unterschied zwischen Säugetier-Mitoribosomen und prokaryotischen Ribosomen besteht darin, dass letztere eine 5S-rRNA enthalten. Die Proteine der Mitoribosomen unterscheiden sich zwischen verschiedenen Spezies stark in ihrer Sequenz und teilweise auch in ihren biochemischen Eigenschaften, was eine einfache Erkennung anhand von Sequenzhomologie erschwert. Dieses Gen kodiert für ein Protein der 28S-Untereinheit. [bereitgestellt von RefSeq, Juli 2008], Ähnlichkeit: Gehört zur ribosomalen Proteinfamilie S9P., Untereinheit: Bestandteil der kleinen Untereinheit (28S) des mitochondrialen Ribosoms, die aus einer 12S rRNA und etwa 30 verschiedenen Proteinen besteht.

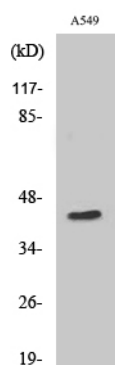
Forschungsbereich

-

Bilddaten



Western-Blot-Analyse von Lysaten aus A549-Zellen unter Verwendung des MRPS9-Antikörpers. Die Spure rechts ist mit dem synthetisierten Peptid blockiert.



Western-Blot-Analyse verschiedener Zellen unter Verwendung des polyklonalen Antikörpers MRP-S9