
Produktname: MRP-S5 Kaninchen-Polyclonal-Antikörper**Katalog-Nr.: APRab14158**

Nur für Forschungszwecke.

Zusammenfassung

Beschreibung	polyklonaler Kaninchenantikörper
Host	Kaninchen
Anwendung	IHC, ICC/IF, ELISA
Reaktivität	Mensch, Ratte, Maus
Konjugation	Unkonjugiert
Modifikation	Unverändert
Isotyp	IgG
Klonalität	Polyklonal
Form	Flüssig
Konzentration	1 mg/ml
Lagerung	Aliquotieren und bei -20°C lagern (12 Monate haltbar). Frost/Tau-Zyklen vermeiden.
Versand	Eisbeutel
Puffer	Flüssigkeit in PBS mit 50 % Glycerin, 0,5 % Schutzprotein und 0,02 % Konservierungsmittel vom neuen Typ N.
Aufreinigung	Affinitätsreinigung

Anwendung**Verdünnungsverhältnis** IHC 1:100-1:300, ICC/IF 1:50-1:200, ELISA 1:20000-1:40000**tnis****Molekulargewicht****Antigen-Informationen**

Genname	MRPS5
Alternative Namen	MRPS5; 28S ribosomal protein S5; mitochondrial; MRP-S5; S5mt
Gen-ID	64969.0
SwissProt ID	P82675
Immunogen	Das Antiserum wurde gegen ein synthetisches Peptid hergestellt, das vom humanen MRPS5 abgeleitet ist. Aminosäurebereich: 367-416

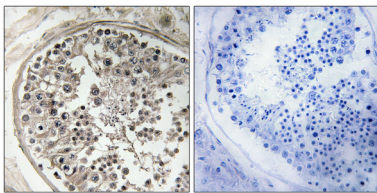
Hintergrund

Mitochondriale ribosomale Proteine von Säugetieren werden von Kerngenen kodiert und sind an der Proteinsynthese innerhalb der Mitochondrien beteiligt. Mitochondriale Ribosomen (Mitoribosomen) bestehen aus einer kleinen 28S- und einer großen 39S-Untereinheit. Ihr Protein-RNA-Verhältnis beträgt schätzungsweise 75 %, im Gegensatz zu prokaryotischen Ribosomen, bei denen dieses Verhältnis umgekehrt ist. Ein weiterer Unterschied zwischen Säugetier-Mitoribosomen und prokaryotischen Ribosomen besteht darin, dass letztere eine 5S-rRNA enthalten. Die Proteine des Mitoribosoms unterscheiden sich zwischen verschiedenen Spezies stark in ihrer Sequenz und teilweise auch in ihren biochemischen Eigenschaften, was eine einfache Erkennung anhand von Sequenzhomologie erschwert. Dieses Gen kodiert ein 28S-Untereinheitprotein, das zur ribosomalen Proteinfamilie S5P gehört. Pseudogene, die diesem Gen entsprechen, befinden sich auf den Chromosomen 4q, 5q und 18q. [bereitgestellt von RefSeq, Juli 2008], Ähnlichkeit: Gehört zur ribosomalen Proteinfamilie S5P., Ähnlichkeit: Enthält 1 S5 DRBM-Domäne., Untereinheit: Bestandteil der kleinen Untereinheit (28S) des mitochondrialen Ribosoms, die aus einer 12S rRNA und etwa 30 verschiedenen Proteinen besteht.

Forschungsbereich

-

Bilddaten



Immunhistochemische Analyse von in Paraffin eingebettetem menschlichem Hodengewebe unter Verwendung des MRPS5-Antikörpers. Das Bild rechts zeigt eine Blockierung mit dem synthetisierten Peptid.