

Produktname: MRP-S33 Kaninchen-Polyclonal-Antikörper**Katalog-Nr.: APRab14154**

Nur für Forschungszwecke.

Zusammenfassung

Beschreibung	polyklonaler Kaninchenantikörper
Host	Kaninchen
Anwendung	IHC, ICC/IF, ELISA
Reaktivität	Mensch, Maus, Ratte
Konjugation	Unkonjugiert
Modifikation	Unverändert
Isotyp	IgG
Klonalität	Polyklonal
Form	Flüssig
Konzentration	1 mg/ml
Lagerung	Aliquotieren und bei -20°C lagern (12 Monate haltbar). Frost/Tau-Zyklen vermeiden.
Versand	Eisbeutel
Puffer	Flüssigkeit in PBS mit 50 % Glycerin, 0,5 % Schutzprotein und 0,02 % Konservierungsmittel vom neuen Typ N.
Aufreinigung	Affinitätsreinigung

Anwendung

Verdünnungsverhältnis IHC 1:100-1:300, ICC/IF 1:50-1:200, ELISA 1:5000-1:20000

tnis

Molekulargewicht

Antigen-Informationen

Genname	MRPS33
Alternative Namen	MRPS33; CGI-139; PTD003; 28S ribosomal protein S33; mitochondrial; MRP-S33; S33mt
Gen-ID	51650.0
SwissProt ID	Q9Y291
Immunogen	Das Antiserum wurde gegen ein synthetisches Peptid hergestellt, das vom humanen MRPS33 abgeleitet ist. Aminosäurebereich: 51–100

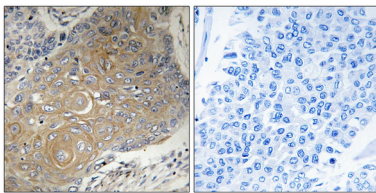
Hintergrund

Mitochondriale ribosomale Proteine von Säugetieren werden von Kerngenen kodiert und sind an der Proteinsynthese innerhalb der Mitochondrien beteiligt. Mitochondriale Ribosomen (Mitoribosomen) bestehen aus einer kleinen 28S- und einer großen 39S-Untereinheit. Ihr Protein-RNA-Verhältnis beträgt schätzungsweise 75 %, im Gegensatz zu prokaryotischen Ribosomen, bei denen dieses Verhältnis umgekehrt ist. Ein weiterer Unterschied zwischen Säugetier-Mitoribosomen und prokaryotischen Ribosomen besteht darin, dass letztere eine 5S-rRNA enthalten. Die Proteine des Mitoribosoms unterscheiden sich zwischen verschiedenen Spezies stark in ihrer Sequenz und teilweise auch in ihren biochemischen Eigenschaften, was eine einfache Erkennung anhand von Sequenzhomologie erschwert. Die 28S-Untereinheit des Säugetier-Mitoribosoms spielt möglicherweise eine entscheidende und charakteristische Rolle bei der Translationsinitiierung. Dieses Gen kodiert ein 28S-Untereinheitprotein, das zu den am stärksten konservierten mitochondrialen ribosomalen Proteinen bei Säugetieren gehört. Drosunit: Bestandteil der kleinen Untereinheit (28S) des mitochondrialen Ribosoms, die aus einer 12S rRNA und etwa 30 verschiedenen Proteinen besteht.

Forschungsbereich

-

Bilddaten



Immunhistochemische Analyse von in Paraffin eingebettetem menschlichem Lungenkarzinomgewebe unter Verwendung des MRPS33-Antikörpers. Das Bild rechts zeigt eine Blockierung mit dem synthetisierten Peptid.