

Produktname: MRP-S2 Kaninchen-Polyclonal-Antikörper**Katalog-Nr.: APRab14145**

Nur für Forschungszwecke.

Zusammenfassung

Beschreibung	polyklonaler Kaninchenantikörper
Host	Kaninchen
Anwendung	WB,IHC,ICC/IF,ELISA
Reaktivität	Mensch, Ratte, Maus
Konjugation	Unkonjugiert
Modifikation	Unverändert
Isotyp	IgG
Klonalität	Polyklonal
Form	Flüssig
Konzentration	1 mg/ml
Lagerung	Aliquotieren und bei -20°C lagern (12 Monate haltbar).Frost/Tau-Zyklen vermeiden.
Versand	Eisbeutel
Puffer	Flüssigkeit in PBS mit 50 % Glycerin, 0,5 % Schutzprotein und 0,02 % Konservierungsmittel vom neuen Typ N.
Aufreinigung	Affinitätsreinigung

Anwendung

Verdünnungsverhältnis	WB 1:500-1:2000,IHC 1:100-1:300,ICC/IF 1:50-1:200,ELISA 1:5000-1:10000
Molekulargewicht	33kDa

Antigen-Informationen

Genname	MRPS2
Alternative Namen	MRPS2; CGI-91; 28S ribosomal protein S2; mitochondrial; MRP-S2; S2mt
Gen-ID	51116.0
SwissProt ID	Q9Y399
Immunogen	Das Antiserum wurde gegen ein synthetisches Peptid, abgeleitet von humanem MRPS2, hergestellt. Aminosäurebereich: 236–285

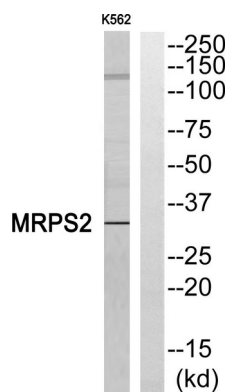
Hintergrund

Mitochondriale ribosomale Proteine von Säugetieren werden von Kerngenen kodiert und sind an der Proteinsynthese innerhalb der Mitochondrien beteiligt. Mitochondriale Ribosomen (Mitoribosomen) bestehen aus einer kleinen 28S- und einer großen 39S-Untereinheit. Ihr Protein-RNA-Verhältnis beträgt schätzungsweise 75 %, im Gegensatz zu prokaryotischen Ribosomen, bei denen dieses Verhältnis umgekehrt ist. Ein weiterer Unterschied zwischen Säugetier-Mitoribosomen und prokaryotischen Ribosomen besteht darin, dass letztere eine 5S-rRNA enthalten. Die Proteine des Mitoribosoms unterscheiden sich zwischen verschiedenen Spezies stark in ihrer Sequenz und teilweise auch in ihren biochemischen Eigenschaften, was eine einfache Erkennung anhand von Sequenzhomologie erschwert. Dieses Gen kodiert ein 28S-Untereinheitprotein, das zur Familie der ribosomalen Proteine S2 gehört. Für dieses Gen wurden alternativ gespleißte Transkriptvarianten beobachtet. [bereitgestellt von RefSeq, Mai 2012], Sequenzwarnung: Falsche Leserasterwahl., Ähnlichkeit: Gehört zur ribosomalen Proteinfamilie S2P., Untereinheit: Bestandteil der kleinen Untereinheit (28S) des mitochondrialen Ribosoms, die aus einer 12S rRNA und etwa 30 verschiedenen Proteinen besteht.

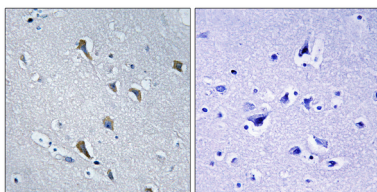
Forschungsbereich

-

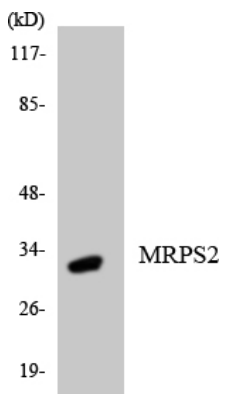
Bilddaten



Western-Blot-Analyse des MRPS2-Antikörpers. Die Spur rechts ist mit dem MRPS2-Peptid blockiert.



Immunhistochemische Analyse von in Paraffin eingebettetem menschlichem Gehirngewebe unter Verwendung des MRPS2-Antikörpers. Die Spur rechts ist mit dem MRPS2-Peptid blockiert.



Western-Blot-Analyse der Lysate aus HepG2-Zellen unter Verwendung des MRPS2-Antikörpers.