

Produktname: MRP-L9 Kaninchen-Polyclonal-Antikörper**Katalog-Nr.: APRab14139**

Nur für Forschungszwecke.

Zusammenfassung

Beschreibung	polyklonaler Kaninchenantikörper
Host	Kaninchen
Anwendung	WB,IHC
Reaktivität	Mensch, Ratte, Maus
Konjugation	Unkonjugiert
Modifikation	Unverändert
Isotyp	IgG
Klonalität	Polyklonal
Form	Flüssig
Konzentration	1 mg/ml
Lagerung	Aliquotieren und bei -20°C lagern (12 Monate haltbar).Frost/Tau-Zyklen vermeiden.
Versand	Eisbeutel
Puffer	Flüssigkeit in PBS mit 50 % Glycerin, 0,5 % Schutzprotein und 0,02 % Konservierungsmittel vom neuen Typ N.
Aufreinigung	Affinitätsreinigung

Anwendung

Verdünnungsverhältnis	WB 1:500-1:2000,IHC 1:50-1:300
Molekulargewicht	30kDa

Antigen-Informationen

Genname	MRPL9
Alternative Namen	MRPL9; 39S ribosomal protein L9; mitochondrial; L9mt; MRP-L9
Gen-ID	65005.0
SwissProt ID	Q9BYD2
Immunogen	Das Antiserum wurde gegen ein synthetisches Peptid, abgeleitet von humanem MRPL9, hergestellt. Aminosäurebereich: 211–260

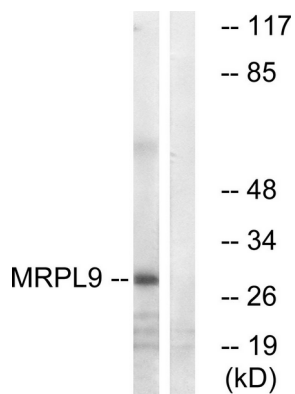
Hintergrund

Dies ist ein Kerngen, das für eine Proteinkomponente der 39S-Untereinheit des mitochondrialen Ribosoms kodiert. Alternatives Spleißen führt zu mehreren Transkriptvarianten. Ein Pseudogen dieses Gens befindet sich auf Chromosom 8. [bereitgestellt von RefSeq, Juli 2014], Ähnlichkeit: Gehört zur ribosomalen Proteinfamilie L9P.

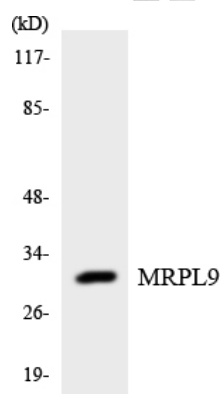
Forschungsbereich

-

Bilddaten



Western-Blot-Analyse von Lysaten aus COLO-Zellen unter Verwendung des MRPL9-Antikörpers. Die Spur rechts ist mit dem synthetisierten Peptid blockiert.



Western-Blot-Analyse der Lysate aus HUVEC-Zellen unter Verwendung des MRPL9-Antikörpers.



Western-Blot-Analyse verschiedener Zellen unter Verwendung des polyklonalen Antikörpers MRP-L9